



◆ SYSTEMES DE MOUSTIQUAIRES

◆ SYSTEMES DE CABINE DE DOUCHE

◆ SYSTEMES DE MENUISERIE EN ALUMINIUM

◆ SYSTEMES DE VOLET ROULANT

◆ SYSTEMES DE TOITURE ET D'OMBRAGE



A PROPOS DE NOUS

Turna Profil a été créée en 2004 et est une entreprise d'éléments de construction opérant à Izmir/Turquie. Depuis sa création, elle a toujours été une adresse fiable tant pour ses clients que pour ses fournisseurs. Elle est devenue en peu de temps l'une des entreprises leaders et recherchées de son secteur grâce à la force qu'elle tire de cette confiance. Turna Profil a fait des pas en avant dans le secteur avec la production et la vente d'éléments de construction tels que les systèmes de moustiquaires, profilé en aluminium. En 2015, elle a établi une usine de production moderne à Ayrancılar afin d'augmenter son volume de production et de suivre de plus près les développements technologiques. Elle poursuit sa production sans interruption avec sa structure de personnel expérimentée et dynamique.

En ligne avec les années d'expérience, l'analyse précise des demandes des clients et les développements technologiques dans le secteur, elle produit et vend **des systèmes de moustiquaires, des systèmes de cabine de douche et de baignoire, des volets automatiques, des systèmes de toiture et d'ombrage et des systèmes de menuiserie en aluminium** depuis 2004. Elle étend son réseau de commercialisation de jour en jour en livrant ses produits dans toutes les régions du monde, en particulier en Turquie.

VISION

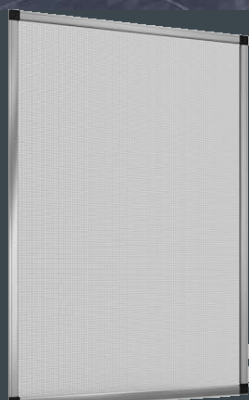
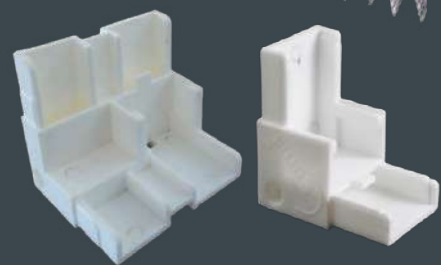
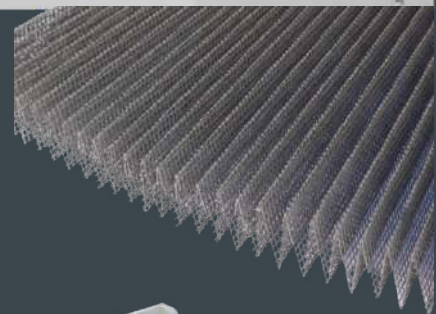
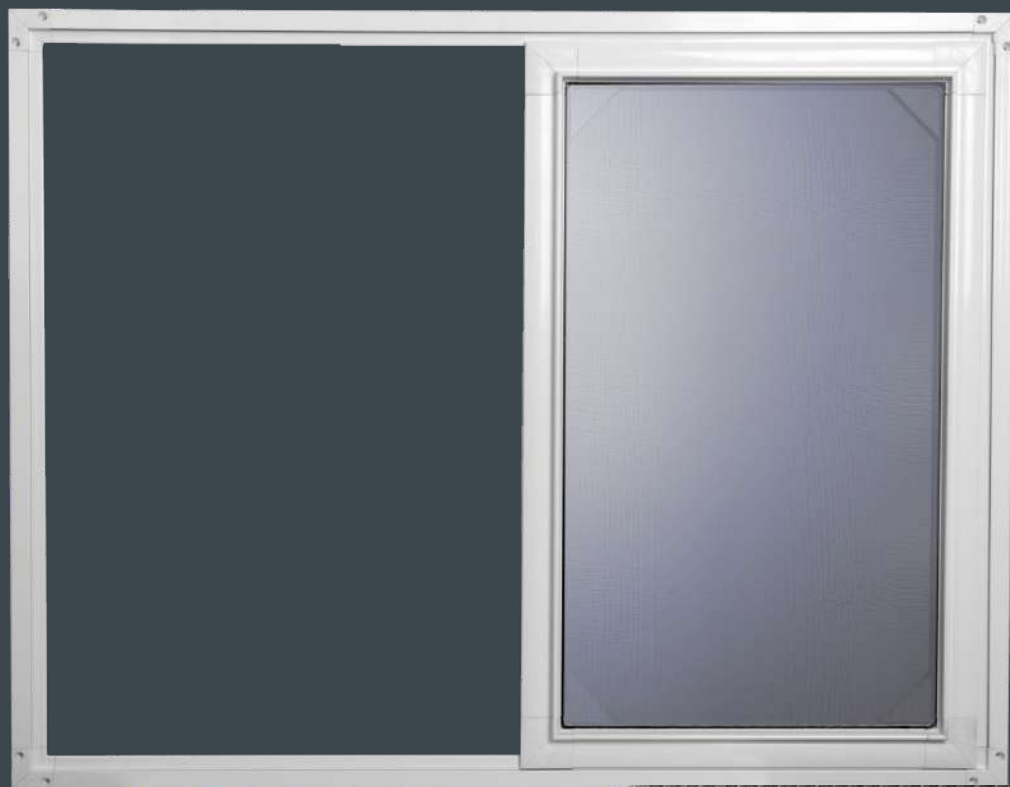
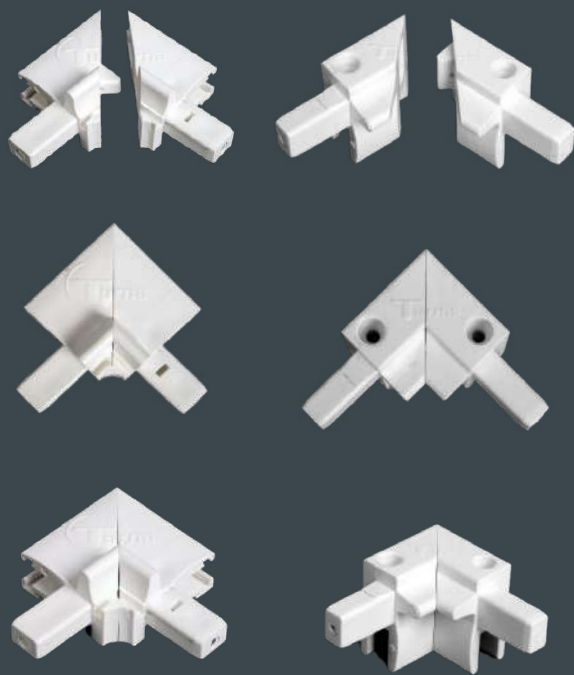
En tant que Turna Profil, nous visons à augmenter le style de vie et la qualité de l'espace aux clients qui utilisent nos produits, à produire avec la qualité internationale et à offrir tous les produits et services à nos clients de manière sûre en assurant la haute qualité.

MISSION

Turna Profil vise à approcher ses employés et ses clients du point de vue de l'éthique des affaires, de l'honnêteté, de la qualité et de la compréhension axée sur les solutions, et ainsi de devenir le partenaire commercial et de solution préféré sur le marché.



SYSTEMES DE MOUSTIQUAIRES

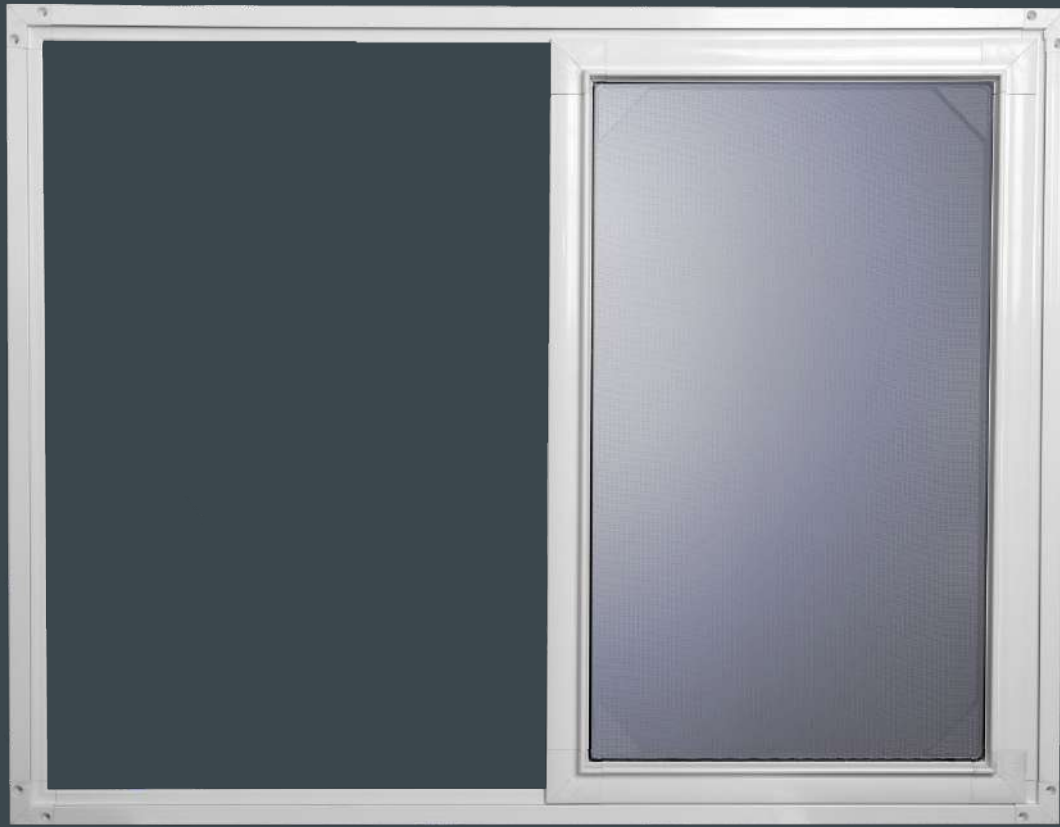


SYSTEMES DE MOUSTIQUAIRES COULISSANTES

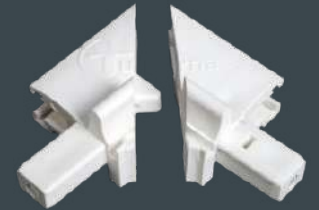
Les moustiquaires coulissantes sont utilisées dans les menuiseries coulissantes et dans les espaces de grandes dimensions. C'est un produit durable en raison de sa structure. En même temps, l'aile peut être facilement retirée et nettoyée. Notre modèle de moustiquaire coulissante a été préféré dans le secteur en raison de son élégance visuelle, de son principe de fonctionnement ergonomique et de son économie du fait d'être produit à partir d'**un seul profil** (cadre et aile). Dans la conception réalisée par notre équipe de R&D, le même profil est utilisé pour le système d'ouverture vers l'extérieur (Un seul profil pour deux produits différents), et lorsqu'un profil supplémentaire est ajouté, plusieurs applications d'aile peuvent être réalisées pour de grandes surfaces telles que les balcons pliables à verre et zones avec porte-à-faux. Grâce à ce système breveté, il est possible d'utiliser des produits avec le même aspect, qui sont fabriqués à partir du même profil mais ayant des styles de fonctionnement différents, dans un lieu avec des systèmes tels que des menuiseries avec des principes de fonctionnement différents et des balcons en verre. Les moustiquaires coulissantes sont divisées en aile simple, aile double et aile multiple, selon le nombre d'ailes et leur mode de fonctionnement.



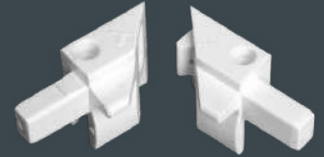
SYSTEMES DE MOUSTIQUAIRES COULISSANTES



Moustiquaire Coulissante Simple Vantail



Coin du Vantail



Coin de Cadre



Profil Cadre-Vantail



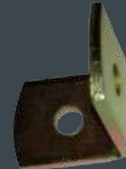
Bouffelet



Toile



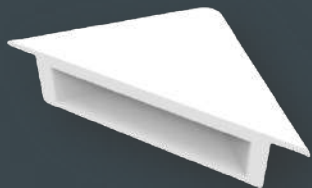
Roulette



Coin en L



Mèche



Support du Coin



Rivet



56.77

11.25



Profil Liteau Pour Balcon

SYSTEMES DE MOUSTIQUAIRES PLISSES

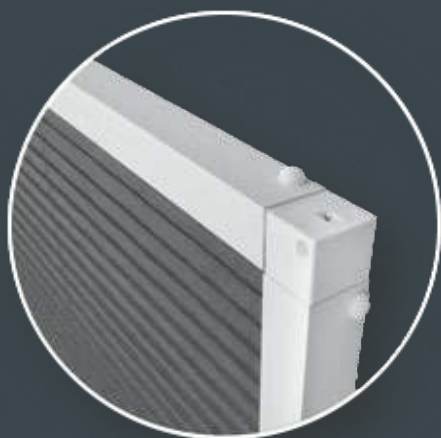
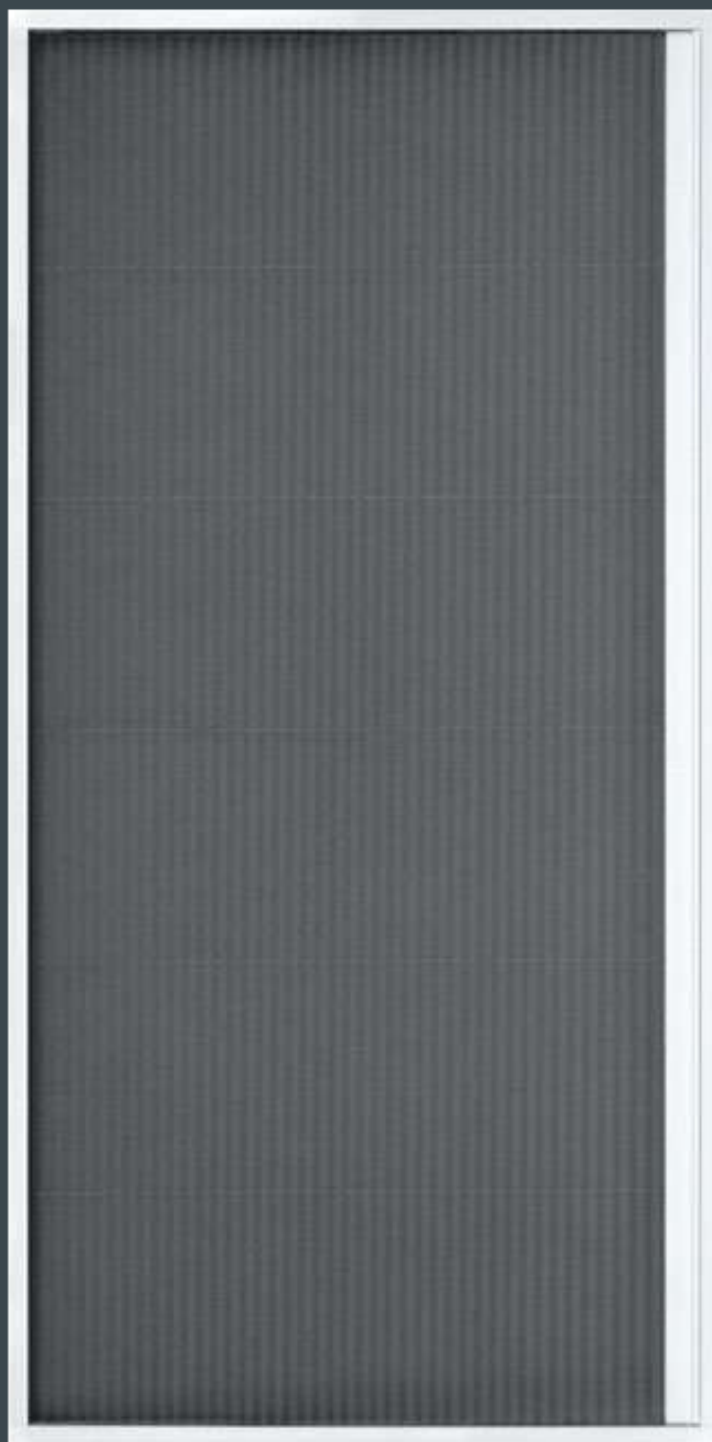
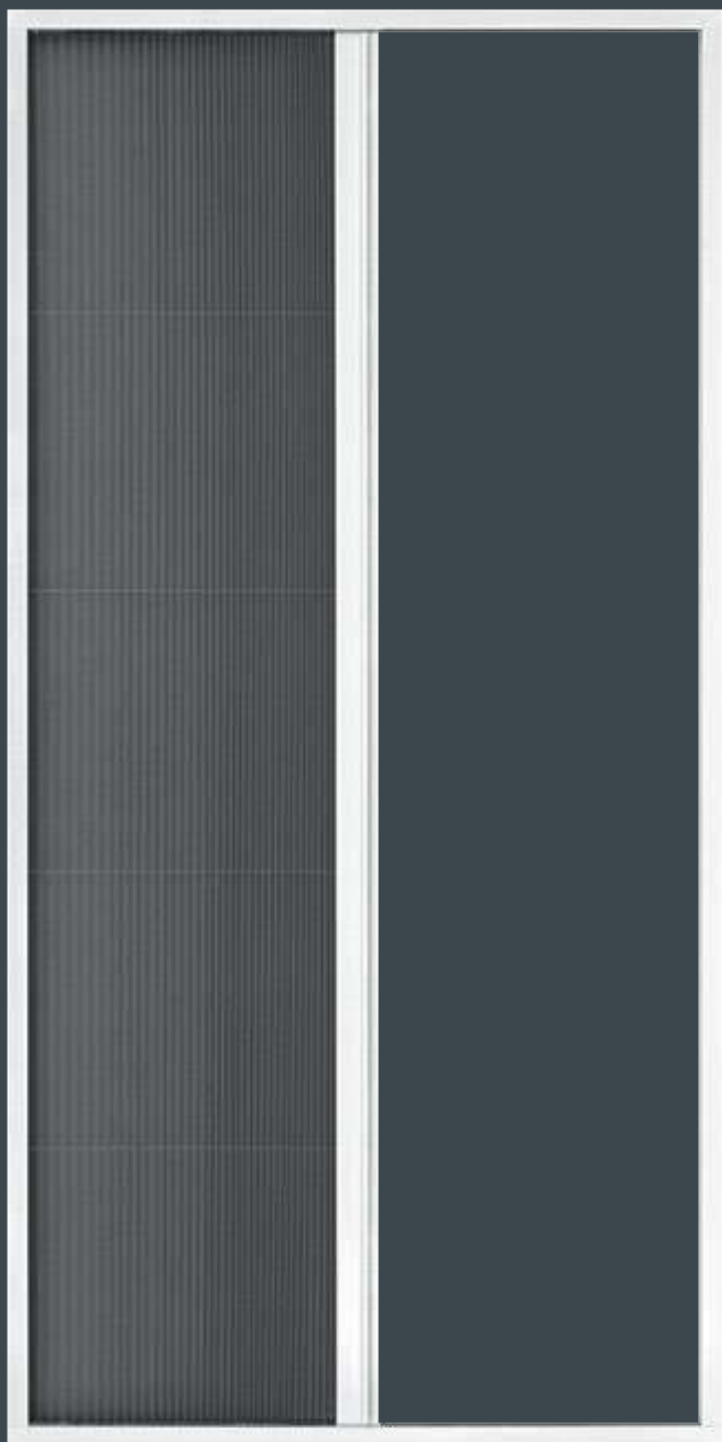
C'est un système de pliage qui peut être appliqué très facilement avec ses aspects décoratifs et esthétiques dans les zones où **les moustiquaires plissées** sont applicables. Le filet utilisé dans le système est en polyester et est 100 % de production nationale. Il peut être appliqué à toutes sortes de menuiseries, y compris le PVC, l'aluminium, le bois, le fer, etc.

Deux conceptions différentes de profilés de cadre ont été réalisées pour le système de moustiquaire plissée. Le profil de cadre Eco est préférable dans les menuiseries coulissantes sans haute poignée. Le profilé que l'on appelle à cadre luxe, contrairement au profilé cadre Eco, est utilisé sur des menuiseries coulissantes avec hautes poignées.

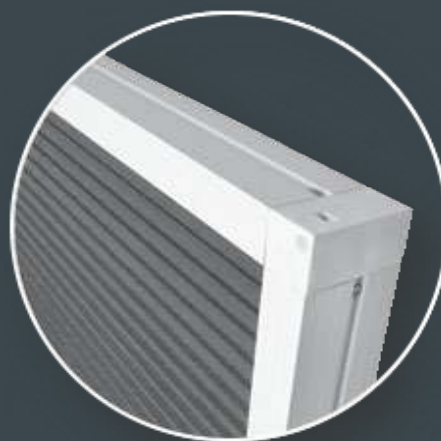


Les moustiquaires à plis sont divisées en systèmes horizontaux, verticaux, à double vantail et mobiles en fonction du nombre de vantaux et de leur mode de fonctionnement.

SYSTEMES DE PORTES MOUSTIQUAIRES PLISSEES



Série Eco



Série Luxe

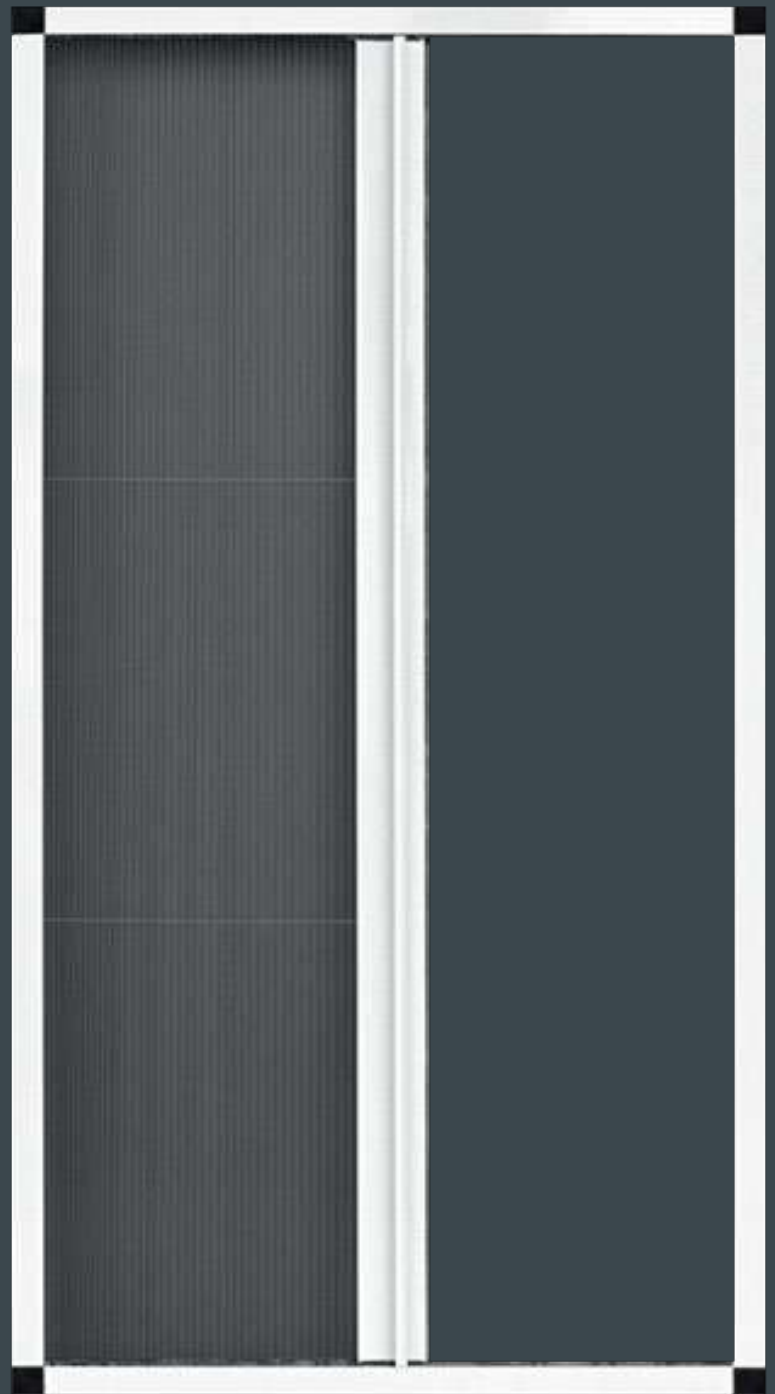
SYSTEMES DE FENETRES A MOUSTIQUAIRES PLISSEES



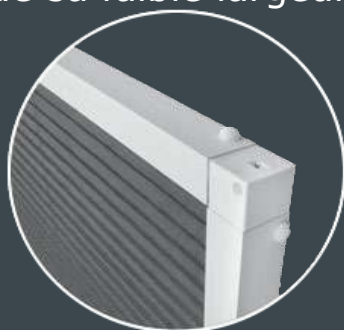
Système de fenêtre à fonctionnement vertical

C'est l'un des modes de fonctionnement de la moustiquaire plissée (de haut en bas). Il est utilisé lorsque la zone appliquée a une largeur étroite. On utilise ce mode de fonctionnement là où on ne veut pas que la largeur du profil coulissant rétrécisse le champ de vision en raison de sa faible largeur.

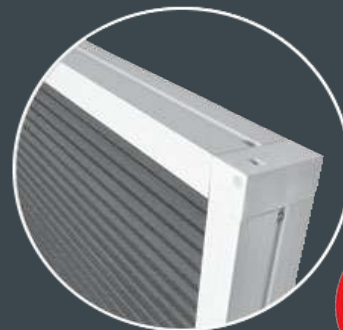
La moustiquaire plissée horizontale (de gauche à droite ou vice versa) est le système qui est généralement préféré lorsque les mesures dans les zones appliquées n'ont pas une largeur étroite. Le système horizontal fonctionne plus confortablement que le système vertical.



Système de fenêtre à fonctionnement horizontal



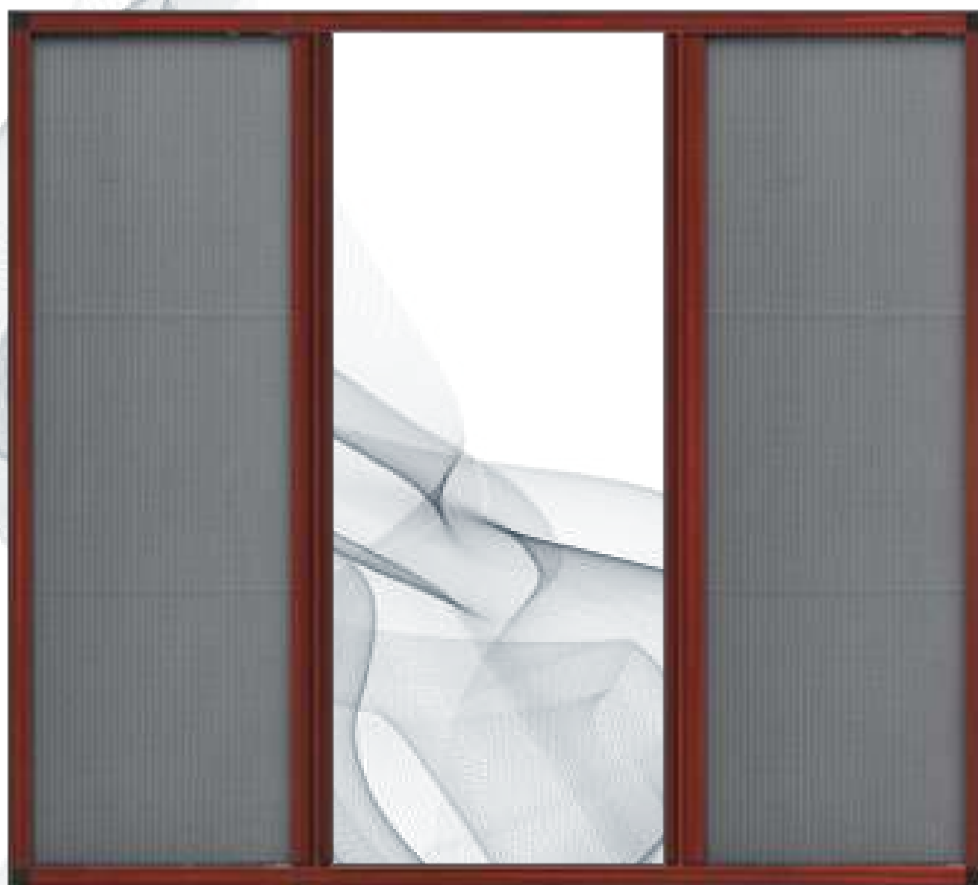
Série Eco



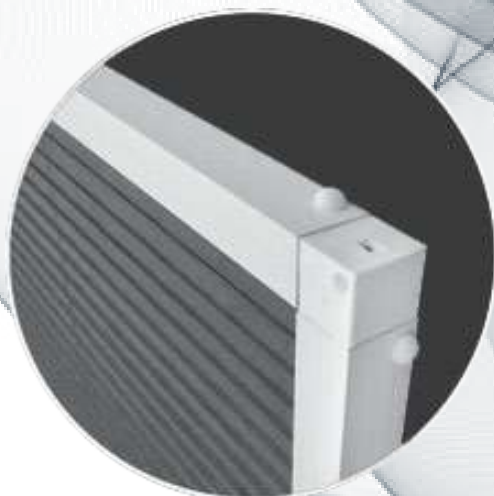
Série Luxe



SYSTEME DE MOUSTIQUAIRE PLISSEE-DOUBLE VANTAIL



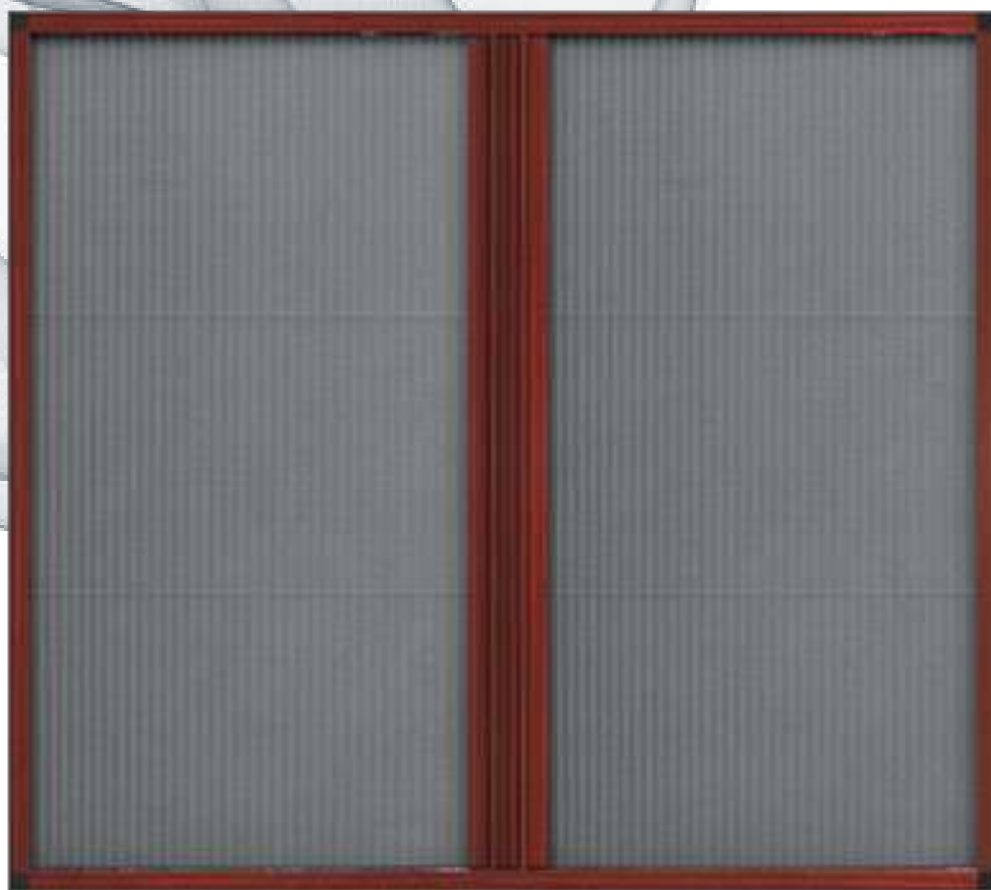
Les **doubles vantaux** sont utilisés dans les endroits où les zones d'application sont grandes. Car dans les zones dépassant les 150 cm, il faut le diviser en 2 pour que le système fonctionne de manière ergonomique. Cela augmente sa résistance au vent.



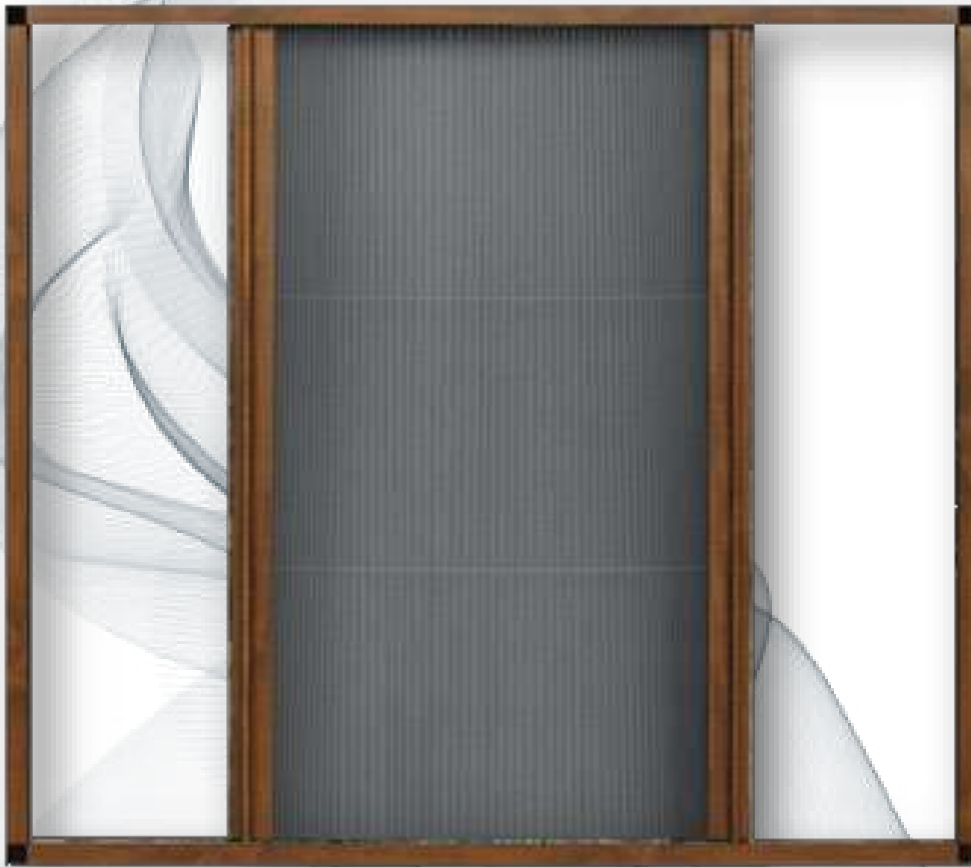
Série Eco



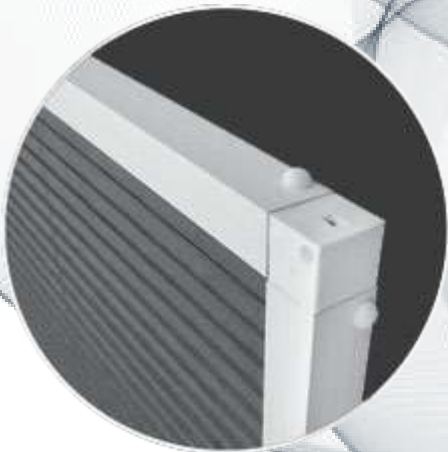
Série Luxe



SYSTEME DE MOUSTIQUAIRE PLISSEE-FLOTTANT



Il est utilisé lorsque la zone appliquée est une menuiserie coulissante à double vantail, puisque que la menuiserie peut être ouverte et fermée des deux côtés. Naturellement, la moustiquaire devant être en proportion directe avec la menuiserie, un système à glissement latéral flottant est appliqué à ces endroits.



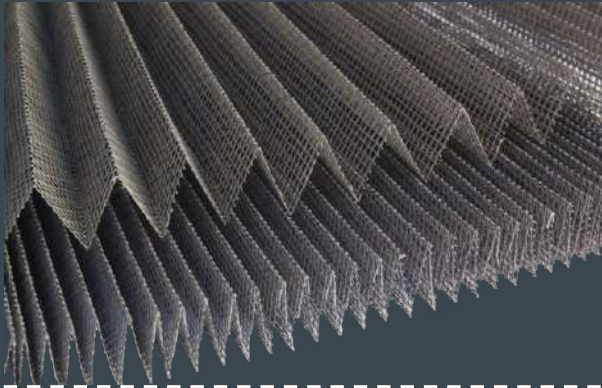
Série Eco



Série Luxe



ACCESSOIRES ET PROFILS DES MOUSTIQUAIRES PLISSEES

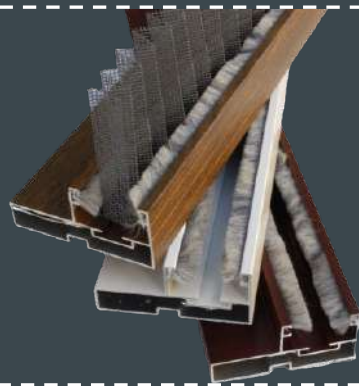
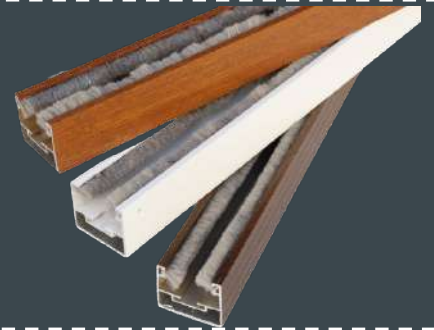
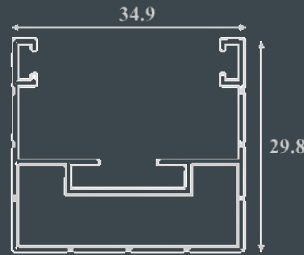


Toile

- Composition du matériau : 60% fibre de verre + 40% polyester
- Plage de pliage : 1,5 cm

Série Eco

- Hauteur 3cm
- Aluminium utilisé : Aluminium ED 6063
- Epaisseur du profil : 1 mm



Série de luxe

- Hauteur : 3cm ; Largeur : 6,5 cm
- Aluminium utilisé : Aluminium ED 6063
- Epaisseur du profil : 1 mm

Profil coulissant

- Hauteur : 6 cm
- Aluminium utilisé : Aluminium ED 6063
- Epaisseur du profil : 1 mm



Coin de Cadre Luxe



Coin de Cadre Eco



Couleurs RAL



Ccoin coulissant



Couverture Ecrou



Fil



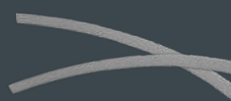
Oeillet



Aimant



Mèche



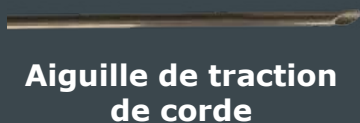
Bande PVC



Textures de Bois



Bande Adhésive Double Coté



Aiguille de traction de corde

SYSTEMES DE MOUSTIQUAIRES A OUVERTURE VERS L'EXTERIEUR

La moustiquaire à ouverture vers l'extérieur est un système durable grâce à sa conception. Il est possible de retirer l'aile et de la nettoyer. En utilisant un filet en aluminium ou en acier sur l'aile au lieu d'un filet en fibre de verre, l'effet des animaux de compagnie sur les produits a été pris en compte et sa résistance à cet égard a été assurée. Le système peut être appliqué directement sur la menuiserie sous forme d'aile seule ou de cadre et aile.

Dans ce groupe sont inclus la moustiquaire **Turna à ouverture vers l'extérieur** et la moustiquaire avec le **profil 17x25 (Vantail)-20x40 (Cadre)**, qui sont **appliqués sous forme de cadre et de vantaux**, tandis que la moustiquaire avec le profil **17x25 (Aile)** et le profil **10x20 (Aile)** **appliqués directement sur la menuiserie** sous forme d'ailes seulement.



MOUSTIQUAIRE A OUVERTURE EXTERIEURE - TURNA



Il est utilisé en menuiserie avec système d'ouverture sur fenêtres ou portes. Le cadre et le profil du vantail se composent d'un seul profil et, outre l'élégance du design, le fonctionnement confortable du système attire l'attention.



Profil Cadre-Vantail



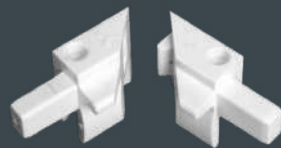
Coin du Vantail



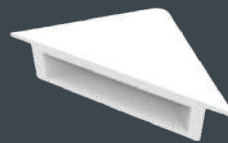
Bouurrelet



Mèche du vantail



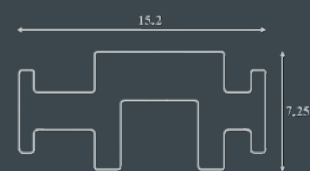
Coin de Cadre



Support Coin



Charnière



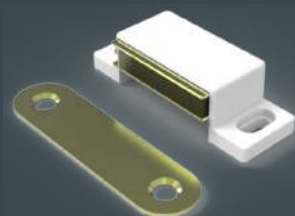
Profil Liteau Pour Porte



Vérrou



Poignée D



Aimant



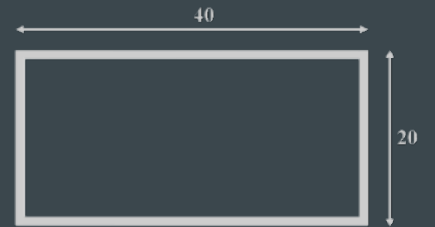
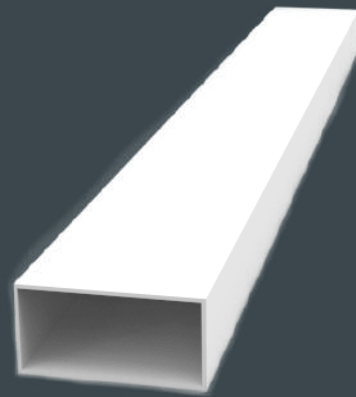
Toile

MOUSTIQUAIRE A OUVERTURE EXTERIEURE-17x25 (Vantail)-20x40 (Cadre)

Il est utilisé en menuiserie avec système d'ouverture dans les petits formats comme les fenêtres.



Moustiquaire à Ouverture Extérieur
Vantail 17x25-Cadre 20x40



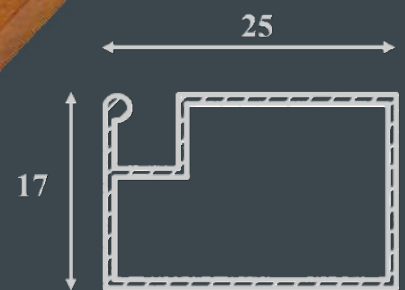
Profil du Cadre 20x40



Coin du Cadre 20x40



Coin du Cadre 17x25



Coin du Cadre 17x25



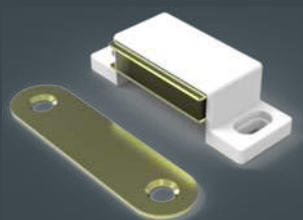
Vérou



Toile



Connecteur du Milieu



Aimant



Bourrelet



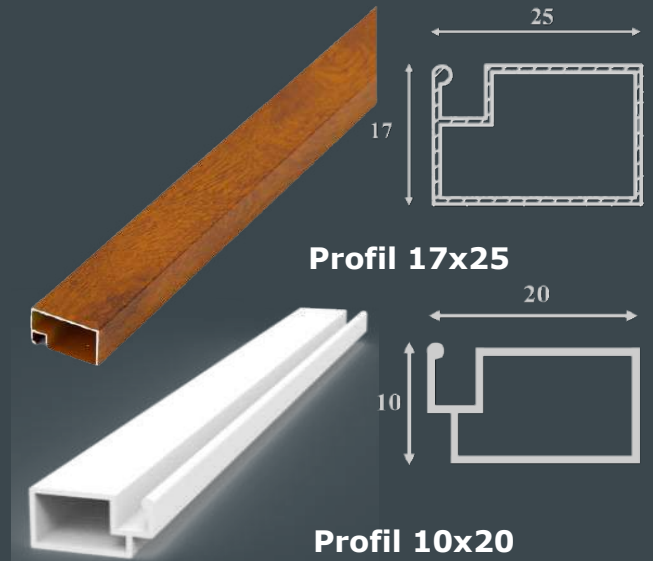
Poignée



Charnière

MOUSTIQUAIRE A OUVERTURE EXTERIEURE-17x25 (Vantail) et 10 x20 (Vantail)

Il est utilisé en menuiserie avec système d'ouverture dans les petits formats comme les fenêtres. Il s'applique uniquement sous forme d'ailes directement sur les menuiseries.



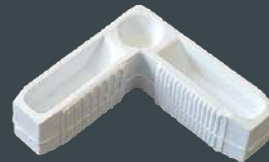
Moustiquaire à Ouverture Externe Vantail 17x25 sans Cadre

Moustiquaire à Ouverture Externe Vantail 10x20 sans Cadre

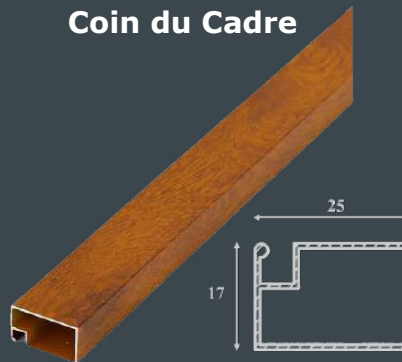
- 
Vérrou du 17x25
- 
Coin 17x25
- 
Poignée 17x25
- 
Vérrou du 10x20
- 
Coin 10x20
- 
Poignée 10x20
- 
Aimant
- 
Toile
- 
Connecteur du Milieu
- 
Charnière

MOUSTIQUAIRE A OUVERTURE VERS L'INTERIEUR

Il est utilisé en menuiserie avec système d'ouverture vers l'intérieur. Les difficultés que l'on peut rencontrer pour ouvrir et fermer les ouvertures vers l'extérieur (en particulier les fenêtres) sont résolus avec ce système. La menuiserie et l'aile de la moustiquaire s'ouvrent dans le même sens. Le cadre et l'aile sont conçus à partir de profils séparés. Alors que les canaux de mèche placés dans le boîtier offrent une protection contre les facteurs externes, ils agissent également comme un bouclier pour les insectes.



Coin du Cadre



Profil 17x25



Coin 17x25



Profil du Cadre à
Ouverture Externe



Bourrelet



Mèche du Cadre



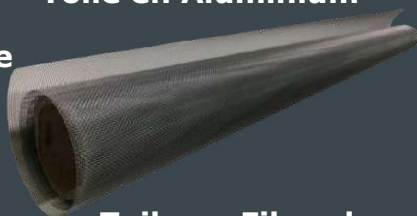
Charnière



Toile en Aluminium



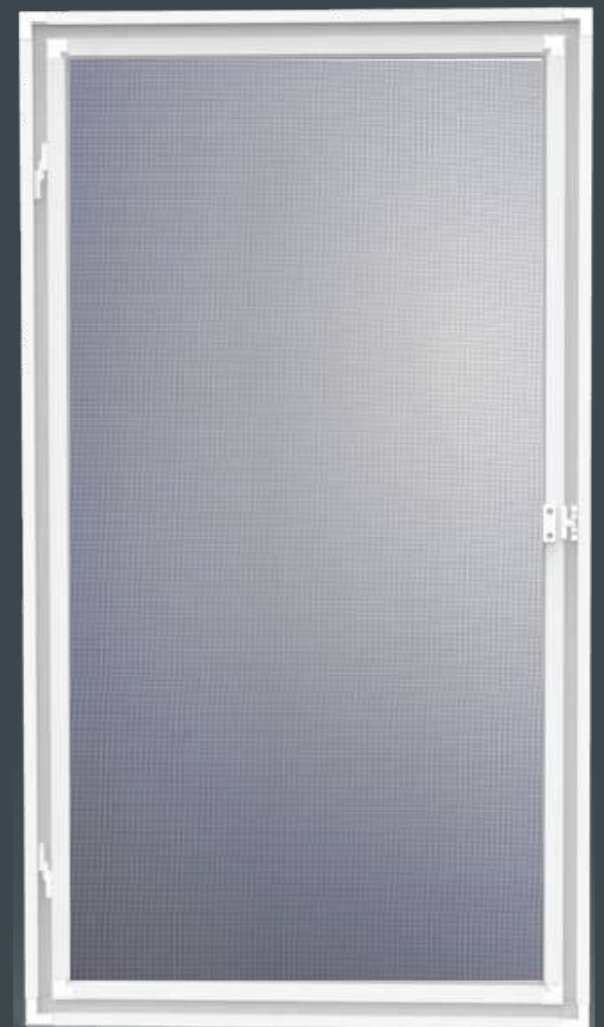
Vérrou



Toile en Fibre de
Verre

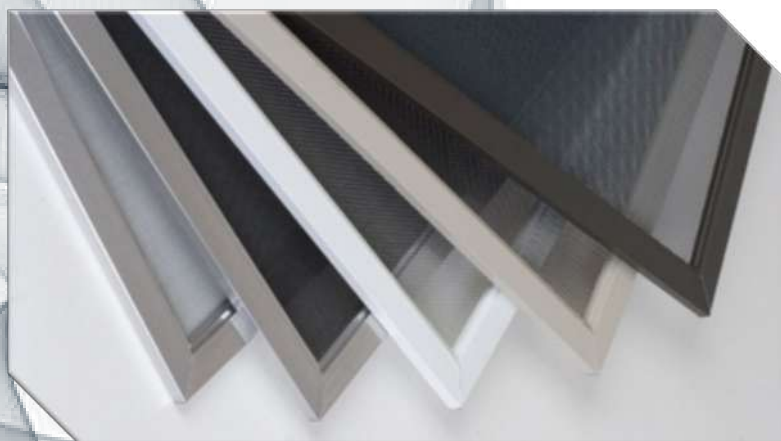


Poignée



SYSTEME DE MOUSTIQUAIRE FIXE

C'est un système utilisé en menuiserie ouvrante. Le but est d'être protégé des facteurs externes tels que les mouches et autres insectes. C'est un produit économique avec un processus de production plus simple que les autres systèmes de moustiquaires. Le système se déplace au dessus ou en bas. Grâce aux cales qui servent à fixer la moustiquaire à la menuiserie, elle permet de la séparer de la menuiserie et de la nettoyer avec des mouvements de haut en bas. Dans ce produit, un filet en aluminium ou en acier peut être appliqué pour les animaux de compagnie.

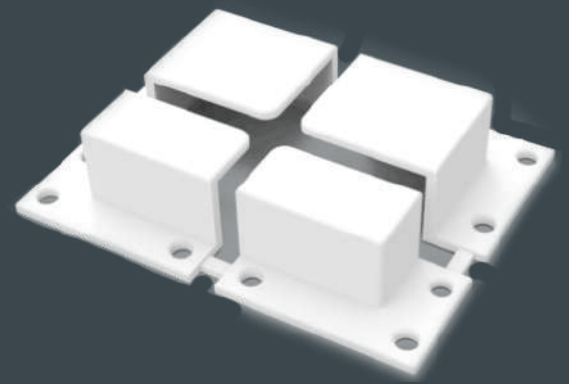


SYSTEME DE MOUSTIQUAIRE FIXE - 17x25

Ce système est réalisé avec un profilé en aluminium 17x25. Il reste fixé dans la menuiserie à l'aide de cales.



**Profil du Vantail
17x25**



**Cale de Fixation
17x25**



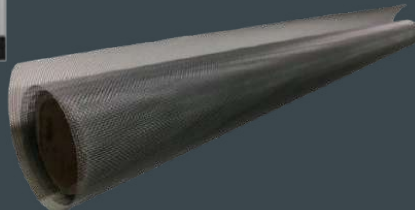
Coin 17x25



Bourrelet



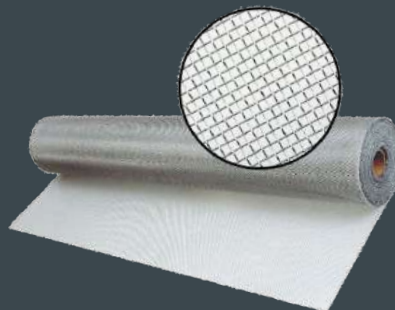
Poignée



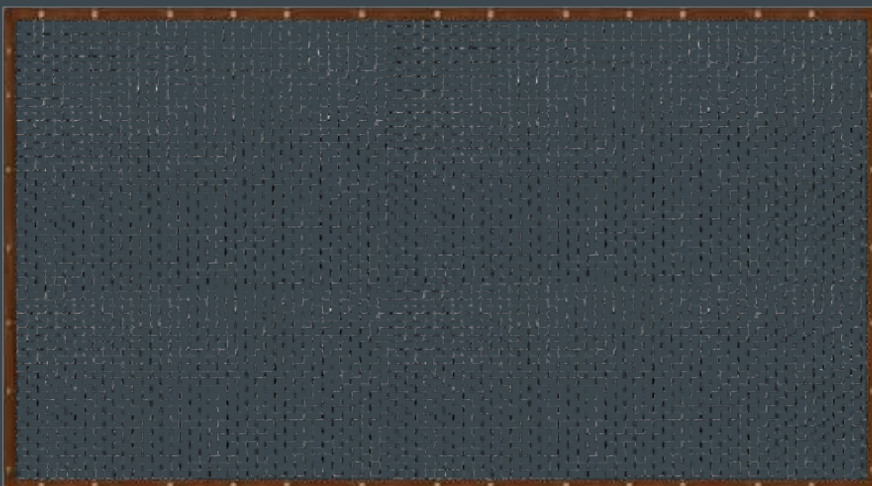
Toile en Fibre de Verre



Connecteur du Milieu

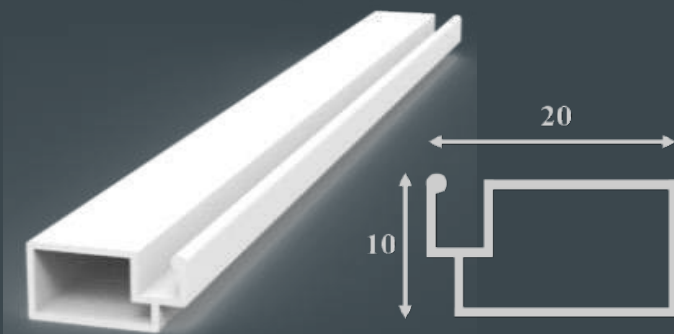


Toile en Aluminium

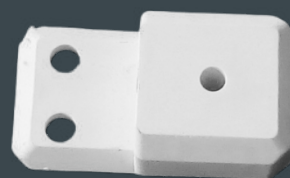


SYSTEME DE MOUSTIQUAIRE FIXE - 10x20

Comme son nom l'indique, des profilés en aluminium 10x20 sont utilisés pour le produire. Il reste fixé dans la menuiserie à l'aide de cales.



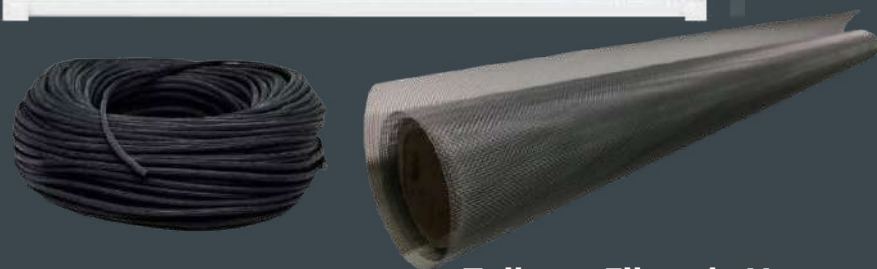
Profil du Vantail 10x20



Composant sous l'Anneau du Profil 10x20

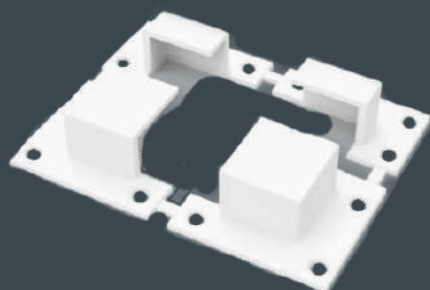


Anneau Détendeur du Profil 10x20

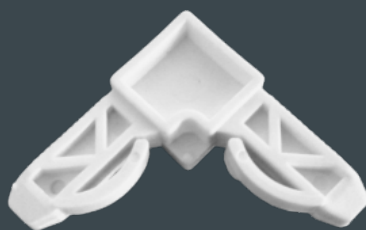


Bourrelet

Toile en Fibre de Verre



Cale de Fixation 10x20



Coin 10x20



SYSTEMES DE CABINE DE DOUCHE

Nos systèmes de cabines de douche sont divisés en trois groupes principaux. Cabine en verre, systèmes de polystyrène et de bac de douche. Sous le groupe de cabines vitrées, il y a du verre sablé, les séries Eco, les séries de luxe, les séries tendues et les séries à séparateurs.



SYSTEMES DE CABINE EN VERRE-VERRE SABLE

Modèle 158



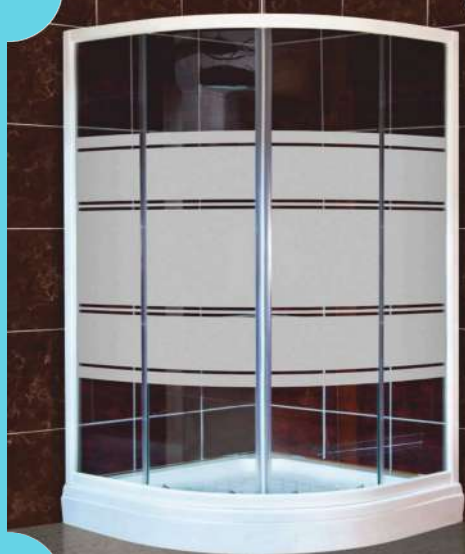
Modèle 159



Modèle 160



Modèle 161



Modèle 162



Modèle 163



Modèle 164



Modèle 165



Modèle 166



SYSTEMES DE CABINE EN VERRE-VERRE SABLE

Modèle 167



Modèle 168



Modèle 169



Modèle 170



Modèle 171



Modèle 172



Modèle 173



Modèle 174



Modèle 175



SYSTEMES DE CABINE EN VERRE-VERRE SABLE

Modèle 176



Modèle 177



Modèle 178



Modèle 179



Modèle 180



Modèle 181



Modèle 182



Modèle 183



Modèle 184



SYSTEMES DE CABINE EN VERRE-VERRE SABLE

Modèle 185



Modèle 186



Modèle 187



Modèle 188



Modèle 189



Modèle 190



Modèle 191



Modèle 192



Modèle 193



SYSTEMES DE CABINE EN VERRE-VERRE SABLE

Modèle 194



Modèle 195



Modèle 196



Modèle 197



Modèle 198



Modèle 199



Modèle 200



Modèle 201



Modèle 202



SYSTEMES DE CABINE EN VERRE-VERRE SABLE

Modèle 203



Modèle 204



Modèle 205



Modèle 206



Modèle 207



Modèle 208



Modèle 209



Modèle 210



Modèle 211



SYSTEMES DE CABINE EN VERRE-VERRE SABLE

Modèle 212



Modèle 213



Modèle 214



Modèle 215



Modèle 216



Modèle 217



Modèle 218



SYSTEMES DE CABINE EN VERRE-SERIE ECO

Modèle 000



Modèle 001



Modèle 002



Modèle 003



SYSTEMES DE CABINE EN VERRE-SERIE TENDUE

Modèle 004



Modèle 005



Modèle 006



Modèle 007



Modèle 008



Modèle 009



Modèle 010



Modèle 011



Modèle 012



SYSTEMES DE CABINE EN VERRE-SERIE TENDUE

Modèle 013



Modèle 014



SYSTEMES DE CABINE EN VERRE-SERIE LUXE

Modèle 015



Modèle 016



Modèle 017



Modèle 018



Modèle 019



Modèle 020



SYSTEMES DE CABINE EN VERRE-SERIE LUXE

Modèle 021



Modèle 022



Modèle 023



Modèle 024



Modèle 025



Modèle 026



Modèle 027



Modèle 028



Modèle 029



SYSTEMES DE CABINE EN VERRE-SERIE AVEC SEPARATEUR

Modèle 030



Modèle 031



Modèle 032



Modèle 033



Modèle 034



Modèle 035



Modèle 036



Modèle 037



SYSTEMES DE POLYSTYRENE

Modèle 038



Modèle 039



Modèle 040



Modèle 041



Modèle 042



Modèle 043



Modèle 044



Modèle 045



Modèle 046



SYSTEMES DE BAC DE DOUCHE-BAC DE DOUCHE



Bac de Douche Asymétrique



Bac de Douche Pentagonal



Bac de Douche Rectangulaire

SYSTEMES DE BAC DE DOUCHE-BAC DE DOUCHE



Bac de Douche Rectangulaire à Place Assise



Bac de Douche Carré



Bac de Douche Oval

SHOWER TRAY SYSTEMS-SIPHONS



Siphon 1



Siphon 2



Siphon 3



Siphon 4



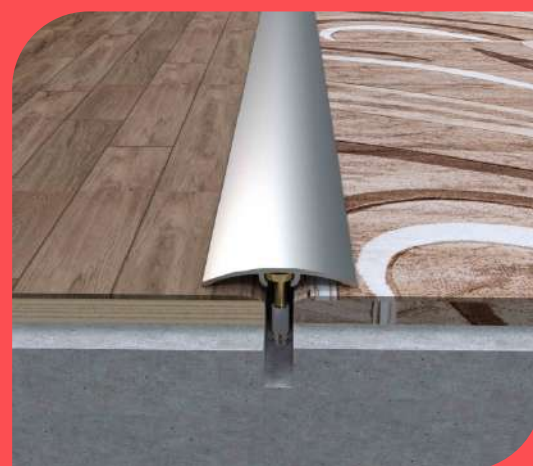
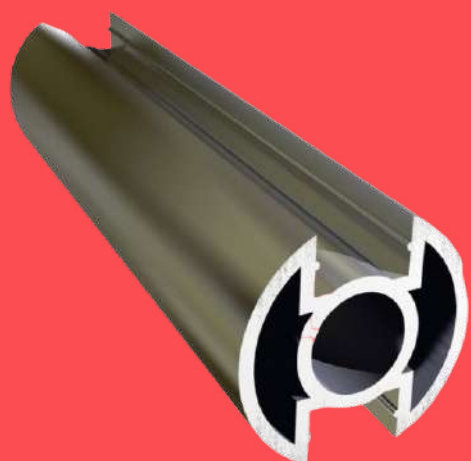
Siphon 5



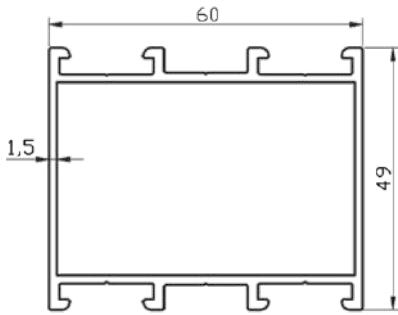
Siphon 6

SYSTEMES DE MENUISERIE EN ALUMINIUM

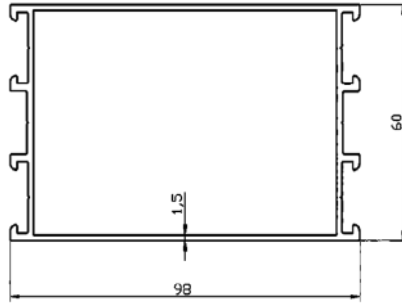
Nos systèmes de menuiserie en aluminium sont divisés en dix groupes principaux: Série vitrine (à 60), Série Aldoks, Séries Alkan, Asos à Isolation Thermique, Asos Non-isolé, Profils de balcon en verre, Soulever-Pousser/Hebe-Schiebe, Profils de main courante, Volet Nako, Profils de jalousies et volets roulants, Profils de céramique et de parquet.



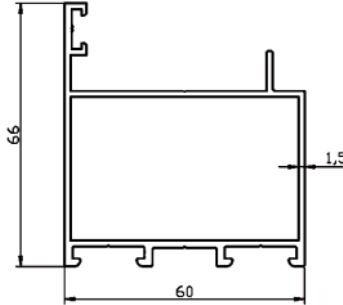
MENUISERIE ALUMINIUM-SERIE VITRINES (à 60)



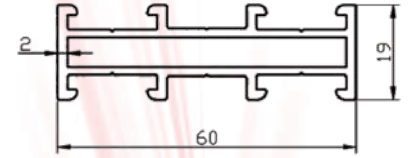
1137 Cadre/Milieu 1.11 kg/m



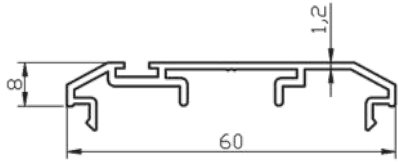
1142 Vaste 1.5 kg/m



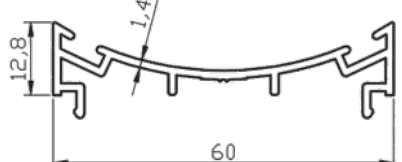
1138 Vantail 1.12 kg/m



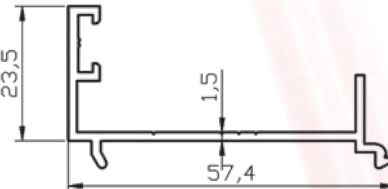
1139 Cadre Etroit Central 0.87 kg/m



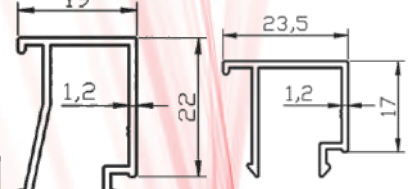
1149 Adaptateur Porte Pivotante 1.4 kg/m



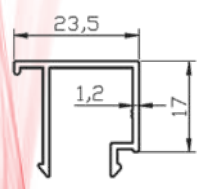
1147 Adaptateur Porte Pivotante 0.46 kg/m



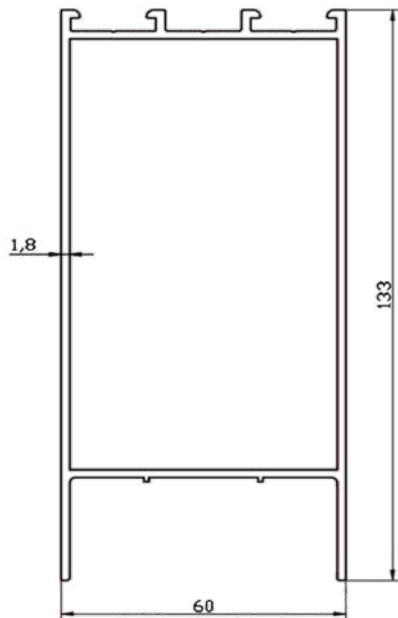
1144 Adaptateur Porte 0.45 kg/m



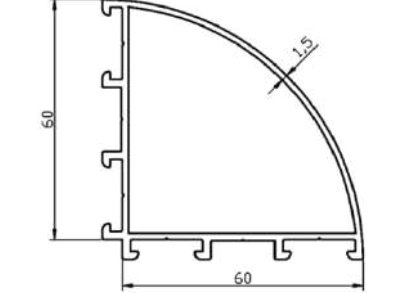
1148 0.25 kg/m



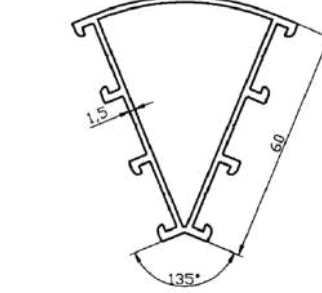
1145 0.23 kg/m



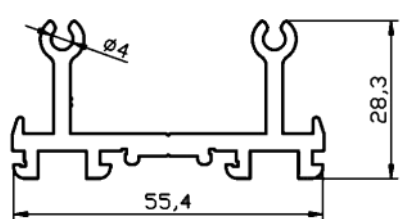
1141 Socle Inférieur 1.95 kg/m



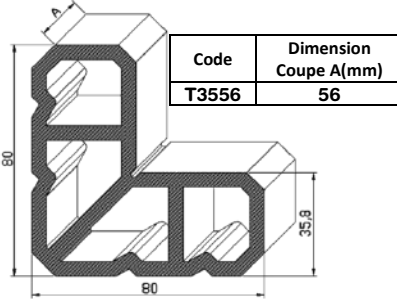
1140 90° Coin de Retour 1.15 kg/m



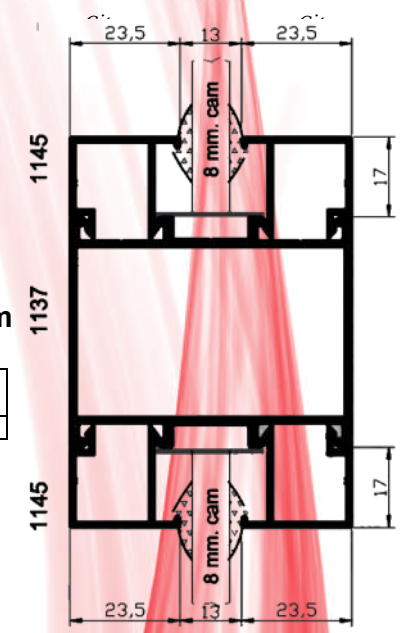
1143 135° Coin de Retour 0.96 kg/m



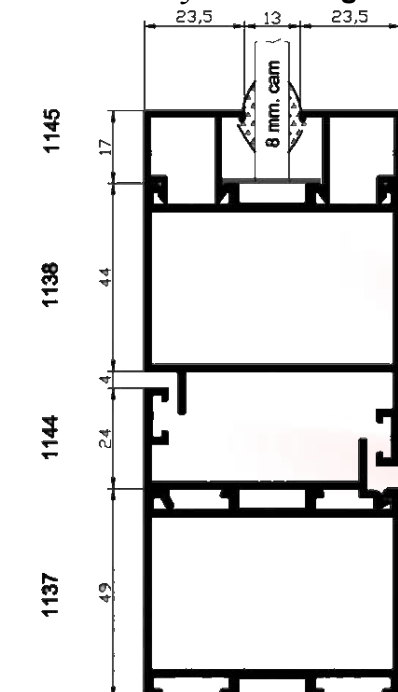
1146 Coin de Connection 1.1 kg/m



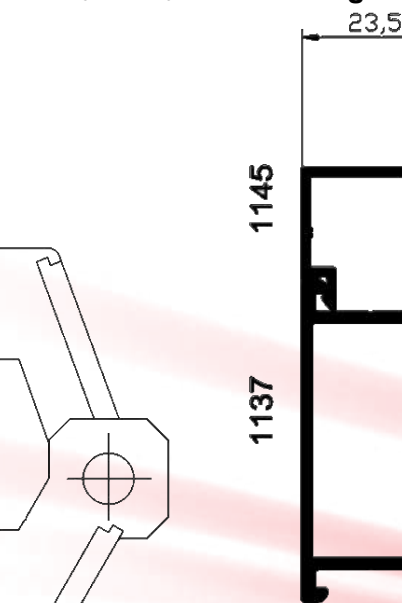
1146 Coin de Connection 1.1 kg/m



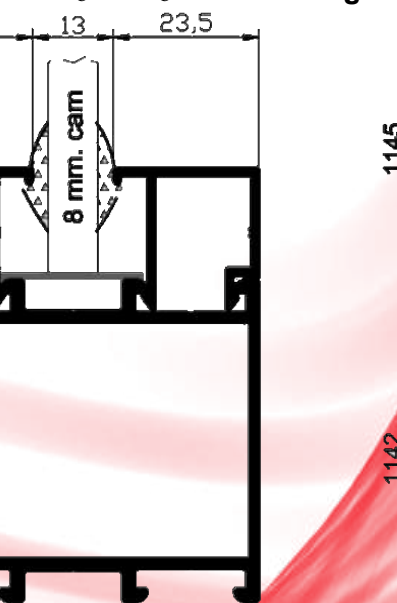
1145-1137 Détail 1



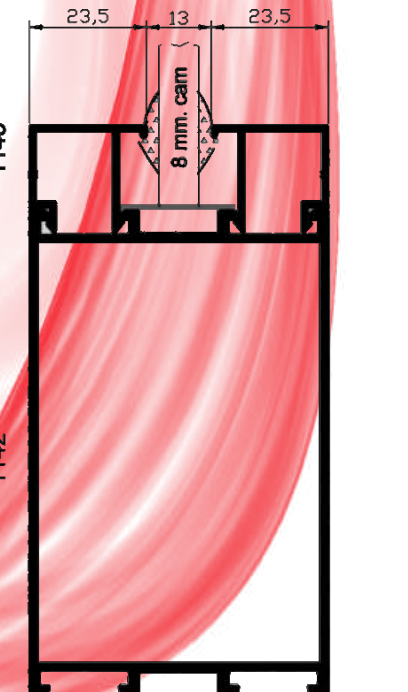
1137-1144-1138-1145 Détail 2



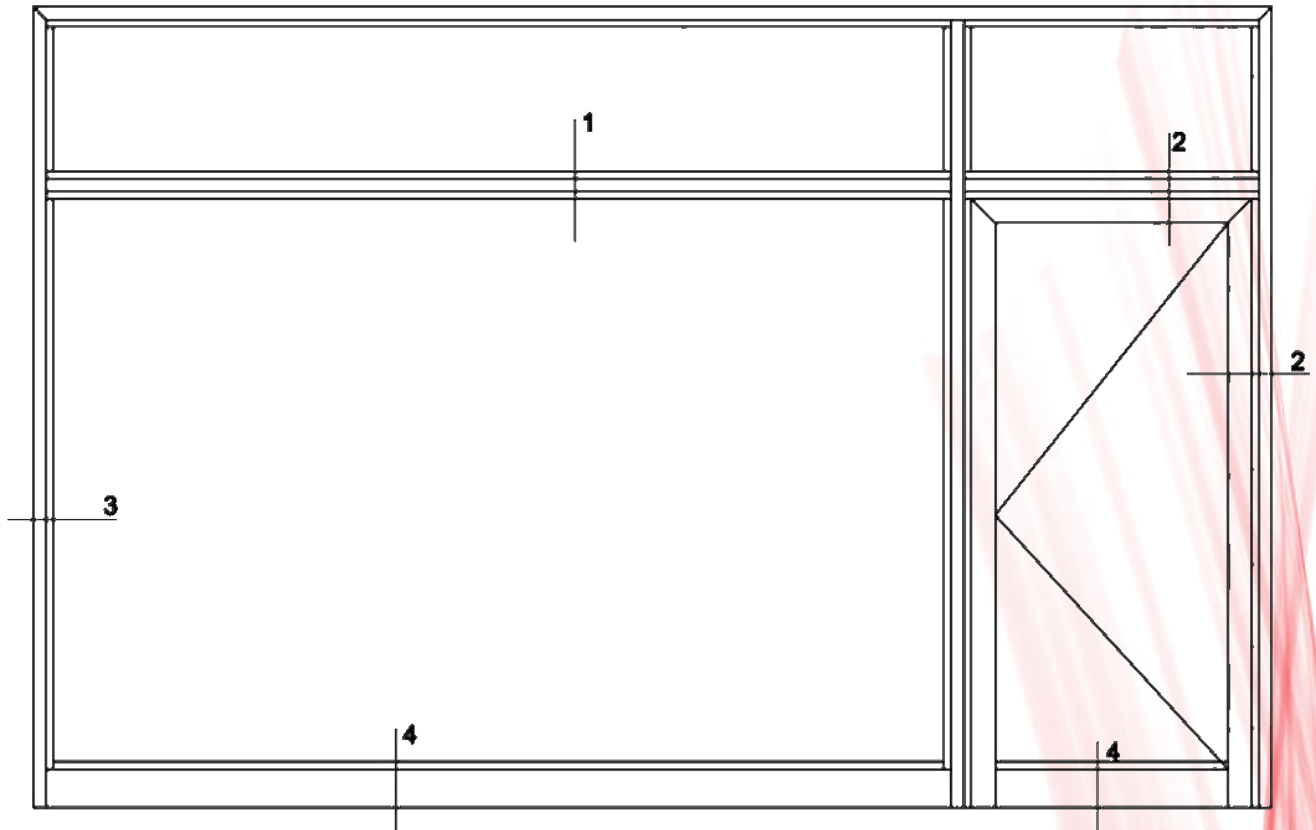
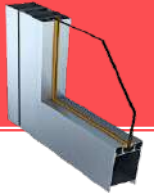
1137-1145 Détail 3



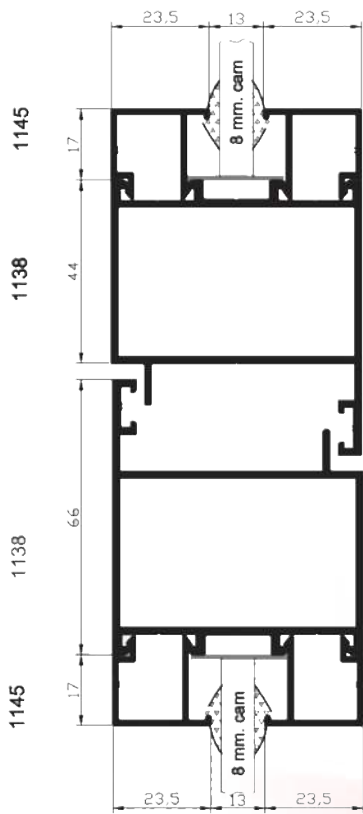
1142-1145 Détail 4



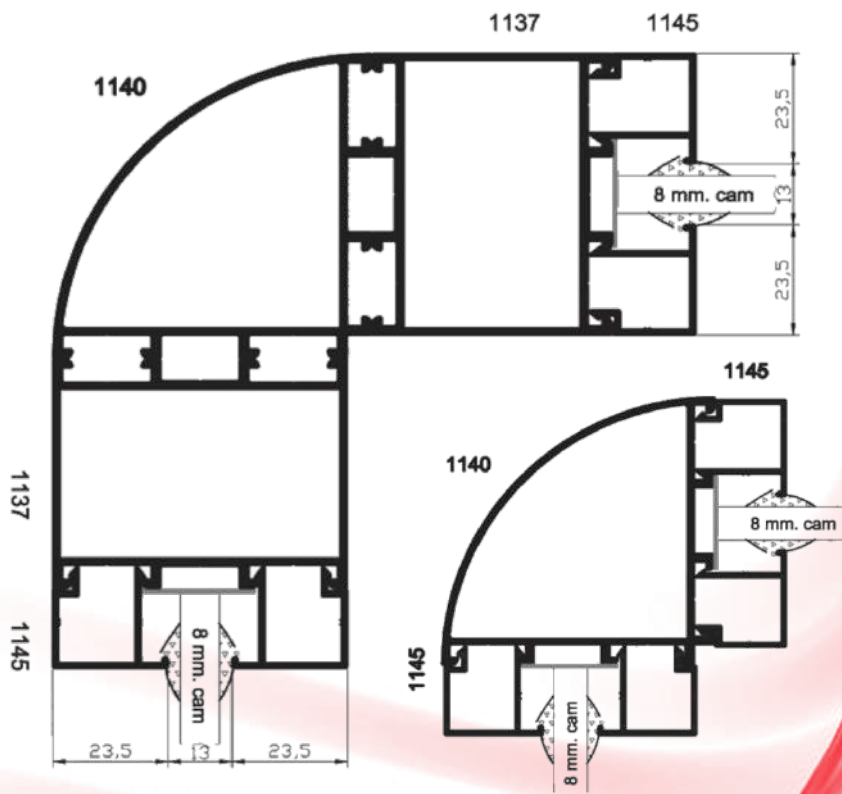
1142-1145 Détail 4



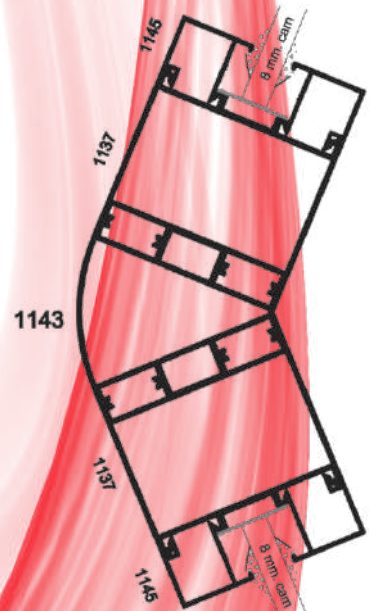
Détail 1-Détail 2-Détail 3-Détail 4



1138-1145

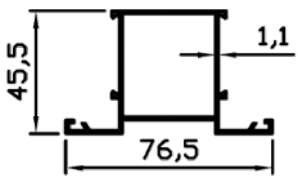


1140-1137-1145

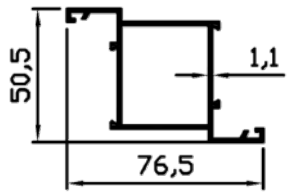


1143-1137-1145

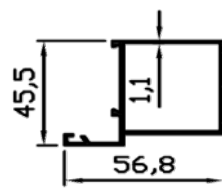
MENUISERIE ALUMINIUM -SERIE ALDOX



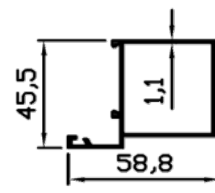
1001 739 g/m



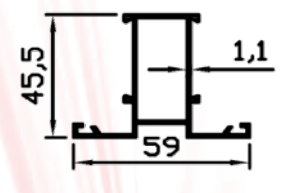
1002 739 g/m



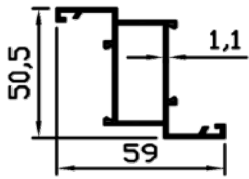
1003 603 g/m



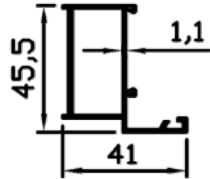
1003-A 615 g/m



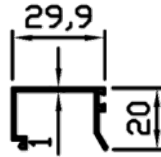
1004 620 g/m



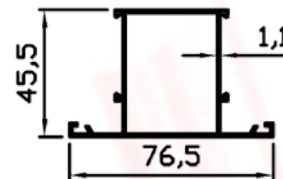
1005 618 g/m



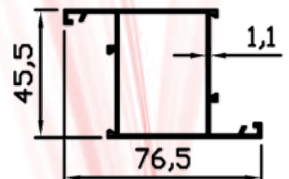
1006 491 g/m



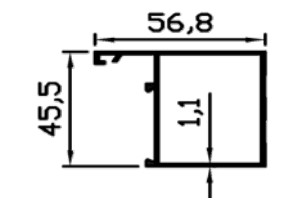
1007 215 g/m



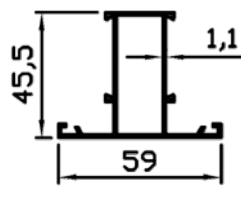
1008 739 g/m



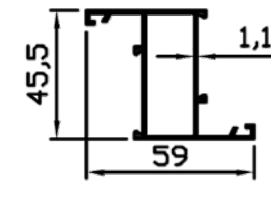
1009 739 g/m



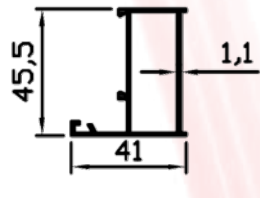
1010 623 g/m



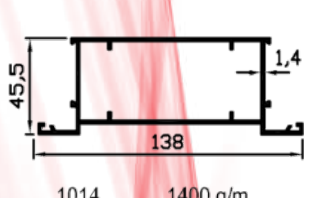
1011 618 g/m



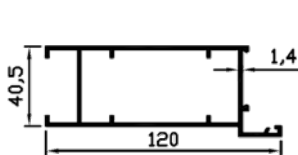
1012 618 g/m



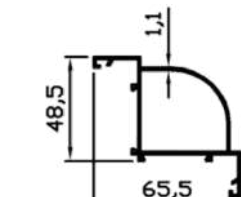
1013 507 g/m



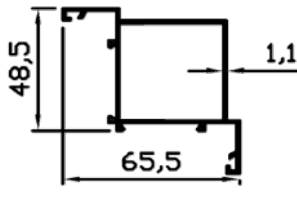
1014 1400 g/m



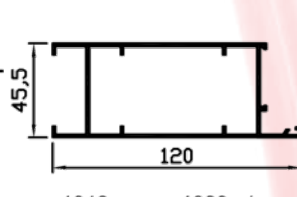
1015 1290 g/m



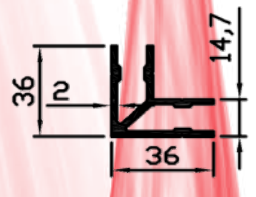
1016 710 g/m



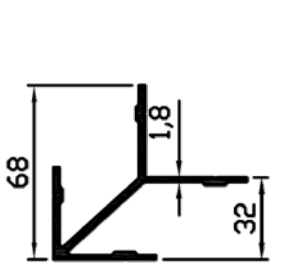
1017 740 g/m



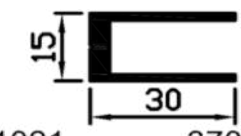
1018 1309 g/m



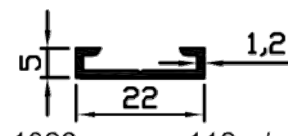
1019 780 g/m



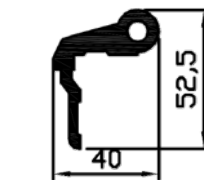
1020 1022 g/m



1021 370 g/m



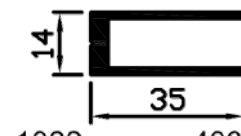
1023 112 g/m



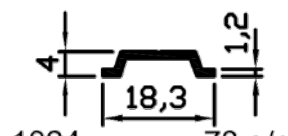
1025 1353 g/m



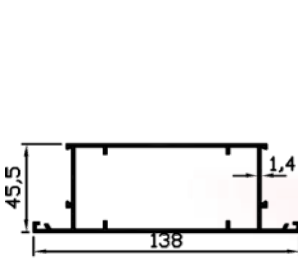
1026 902 g/m



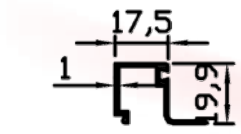
1022 403 g/m



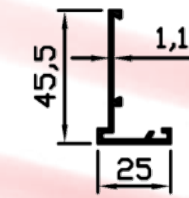
1024 73 g/m



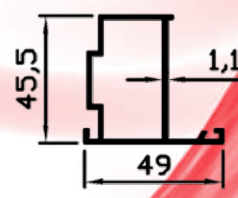
1027 1400 g/m



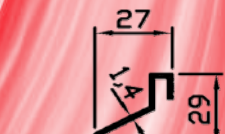
1028 217 g/m



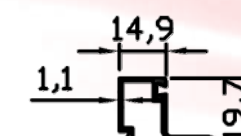
1029 284 g/m



1030 545 g/m



1031 209 g/m

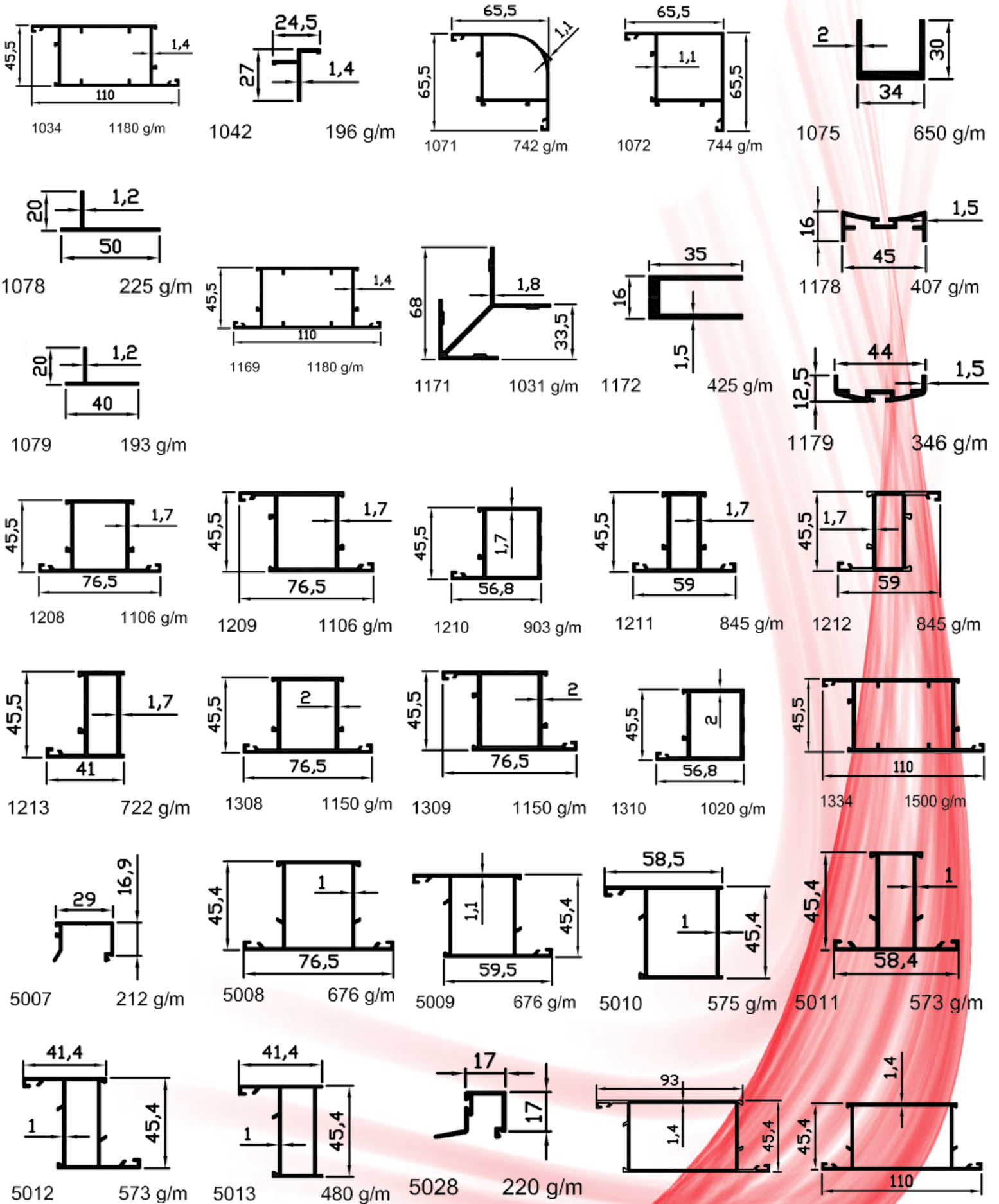


1028G 239 g/m

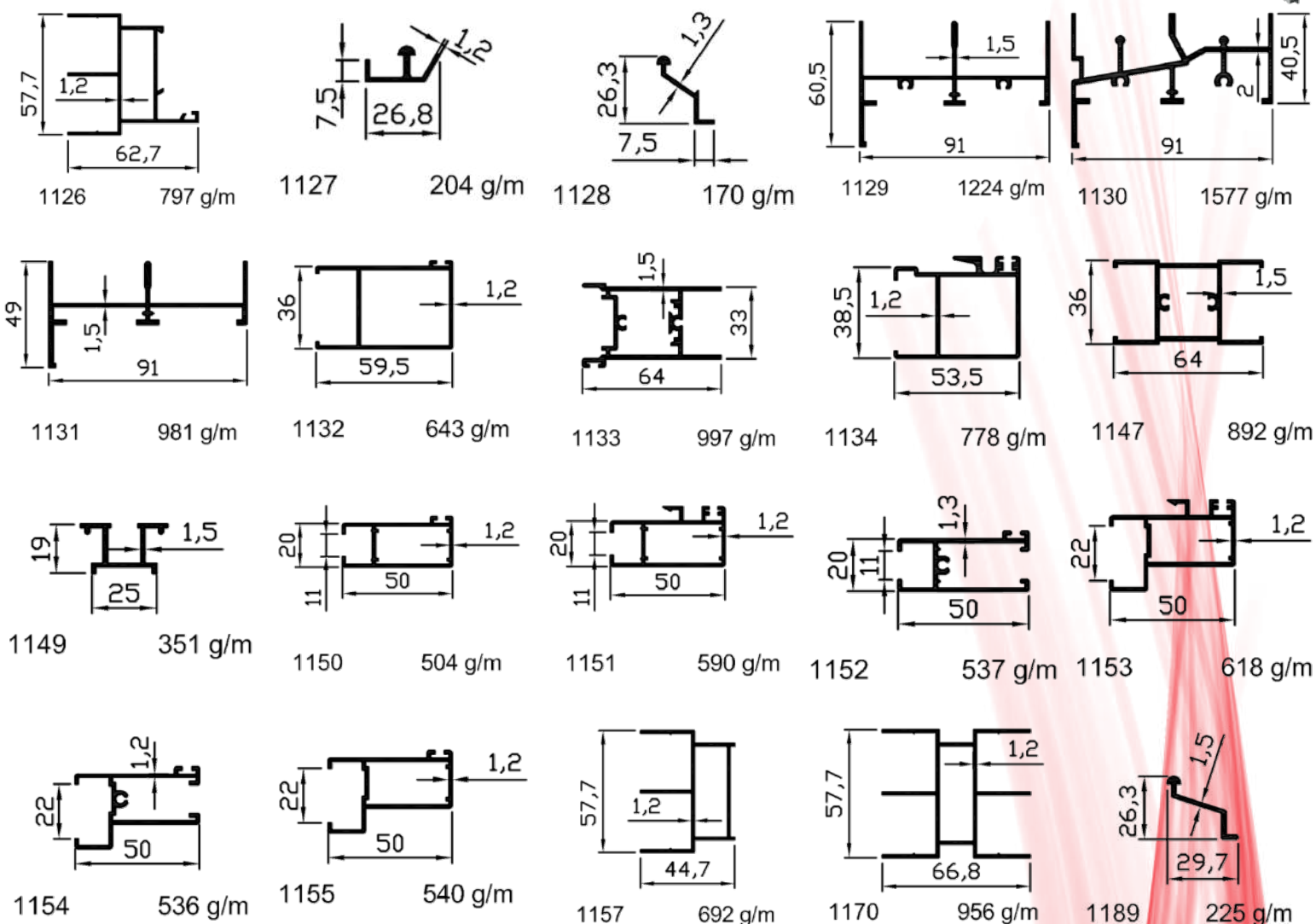


1033 205 g/m

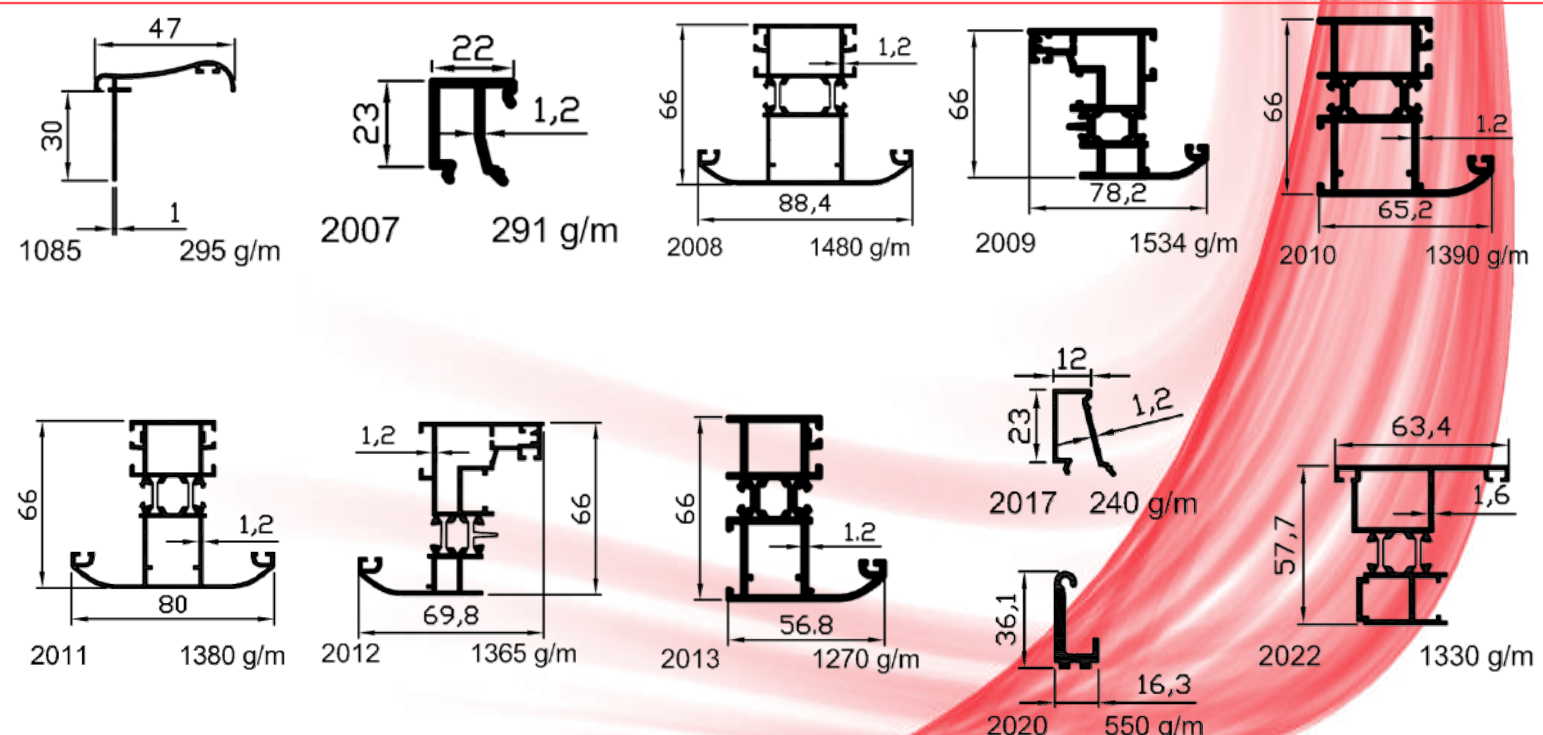
MENUISERIE ALUMINIUM -SERIE ALDOX



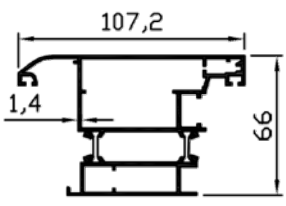
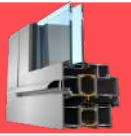
MENUISERIE ALUMINIUM-SERIE ALKAN



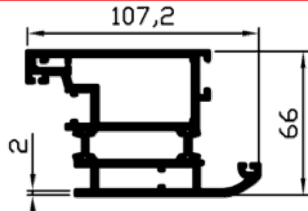
MENUISERIE ALUMINIUM-ISOLATION THERMIQUE ASOS



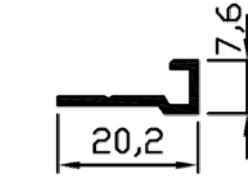
MENUISERIE ALUMINIUM-ISOLATION THERMIQUE ASOS



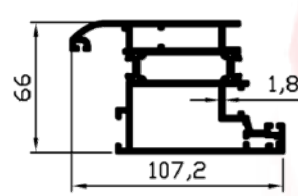
2027 2110 g/m



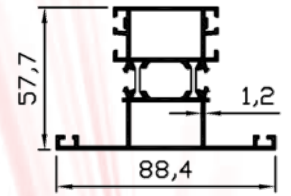
2032 2650 g/m



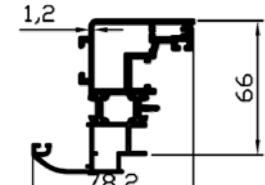
2033 100 g/m



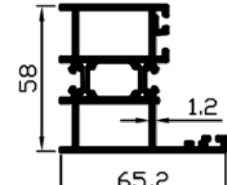
2034 2090 g/m



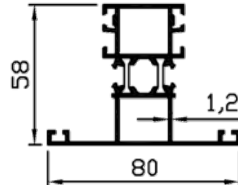
2508 1360 g/m



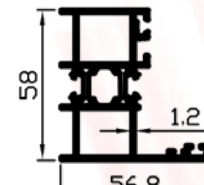
2509 1596 g/m



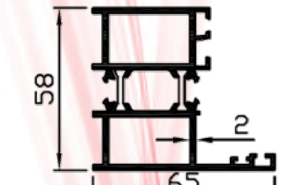
2510 1270 g/m



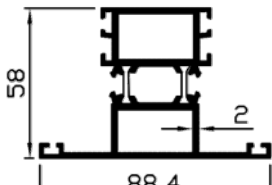
2511 1240 g/m



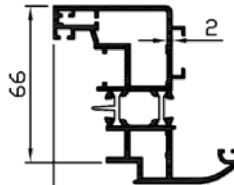
2513 1150 g/m



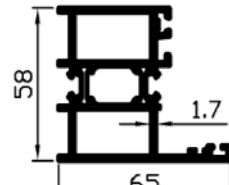
2520 1729 g/m



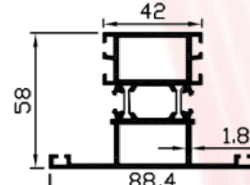
2528 1855 g/m



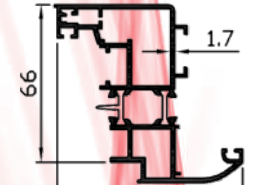
2529 2064 g/m



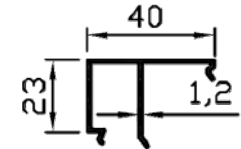
2570 1530 g/m



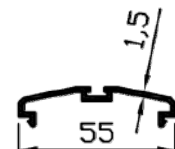
2578 1750 g/m



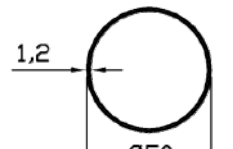
2579 1850 g/m



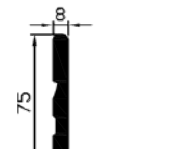
2607 340 g/m



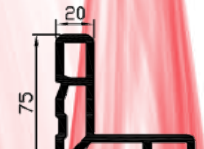
2714 370 g/m



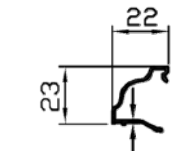
8385 500 g/m



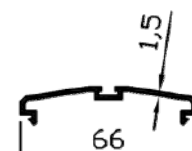
T0800 2850 g/m



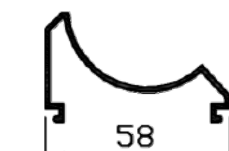
T2000 3500 g/m



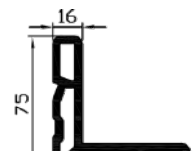
2626 210 g/m



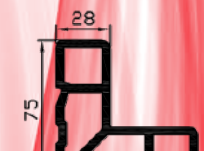
2715 410 g/m



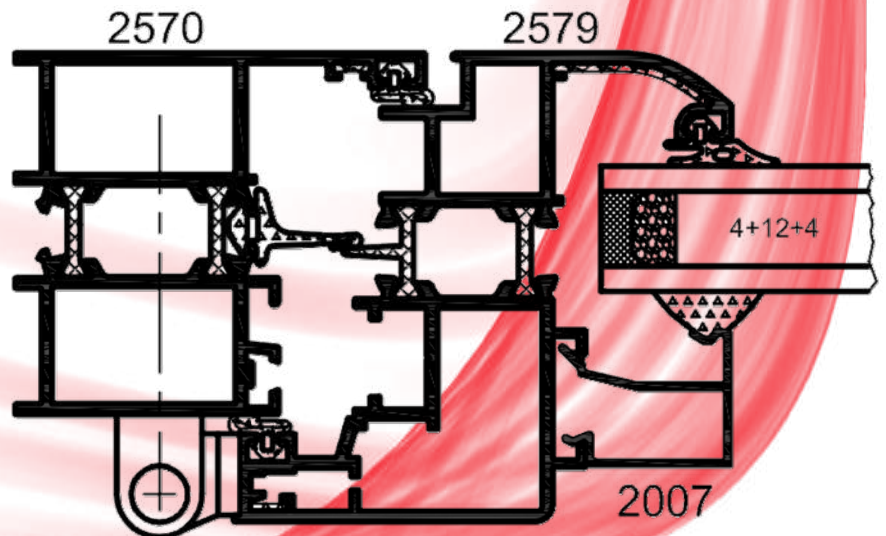
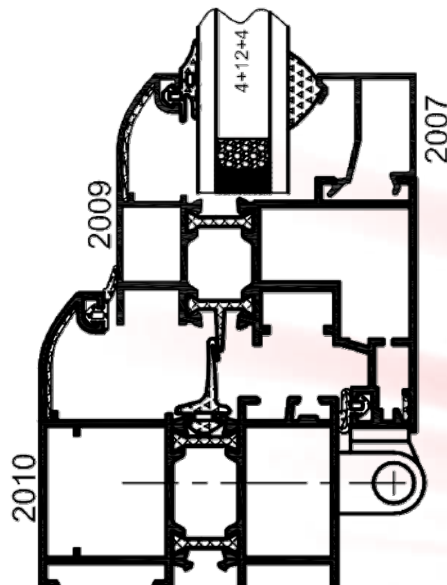
9300 490 g/m

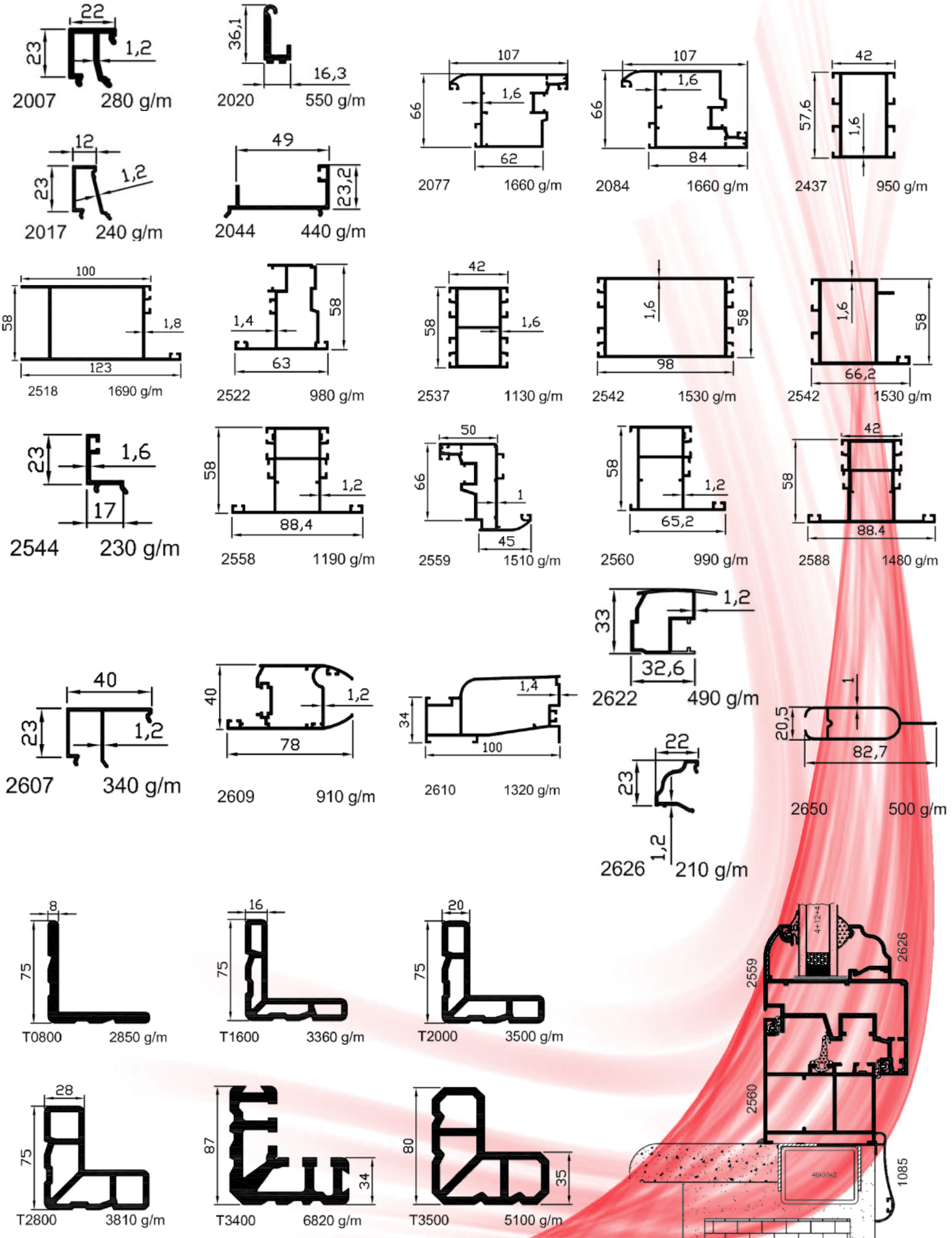


T1600 3360 g/m

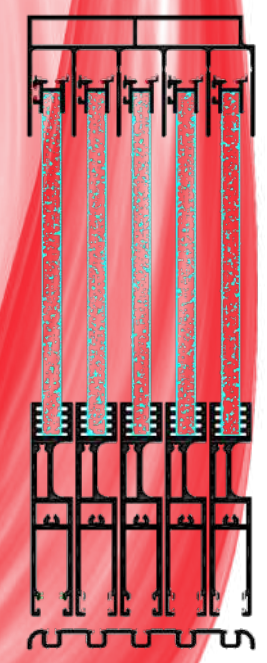
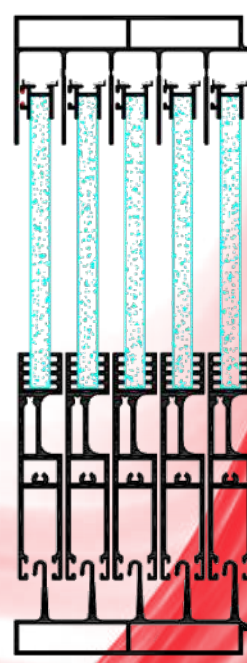
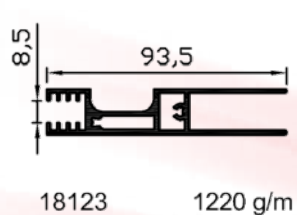
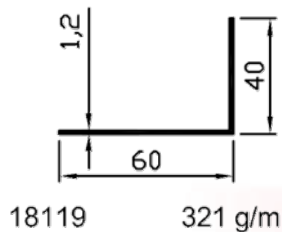
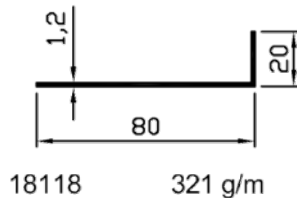
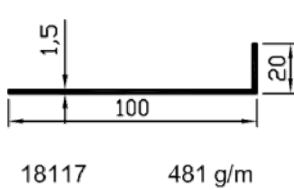
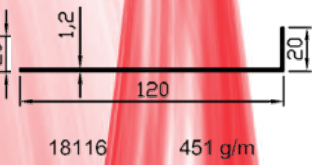
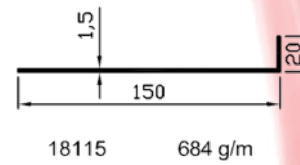
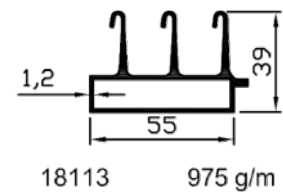
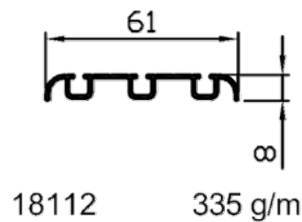
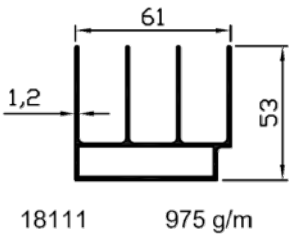
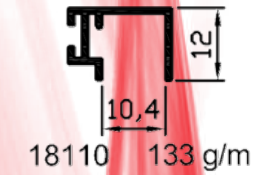
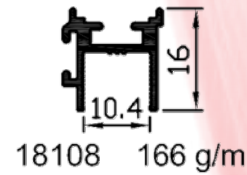
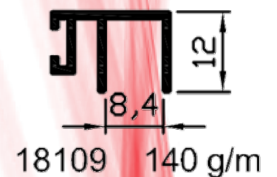
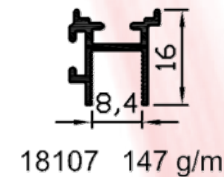
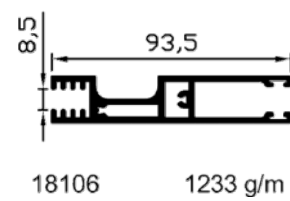
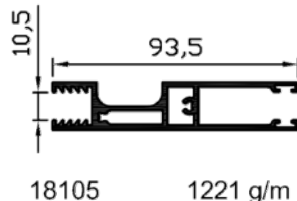
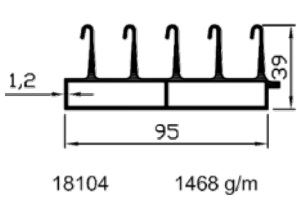
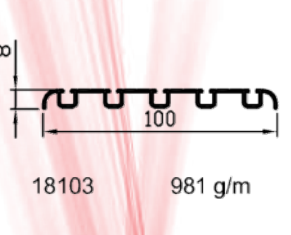
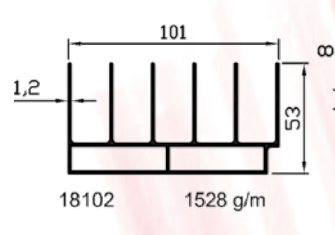
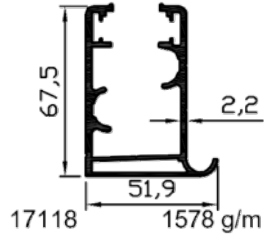
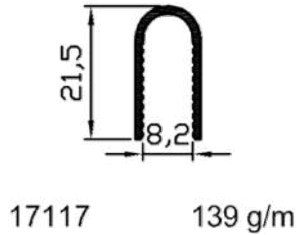
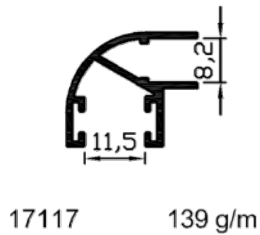
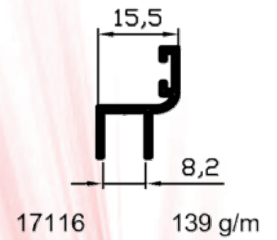
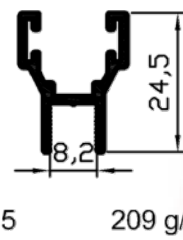
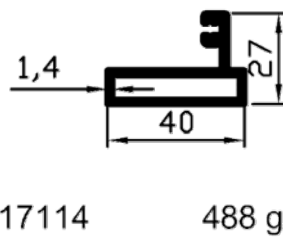
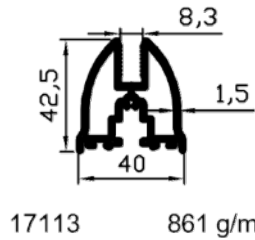
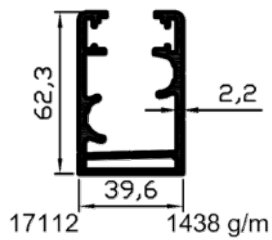


T2800 3810 g/m





MENUISERIE ALUMINIUM - PROFILS DE BALCON EN VERRE



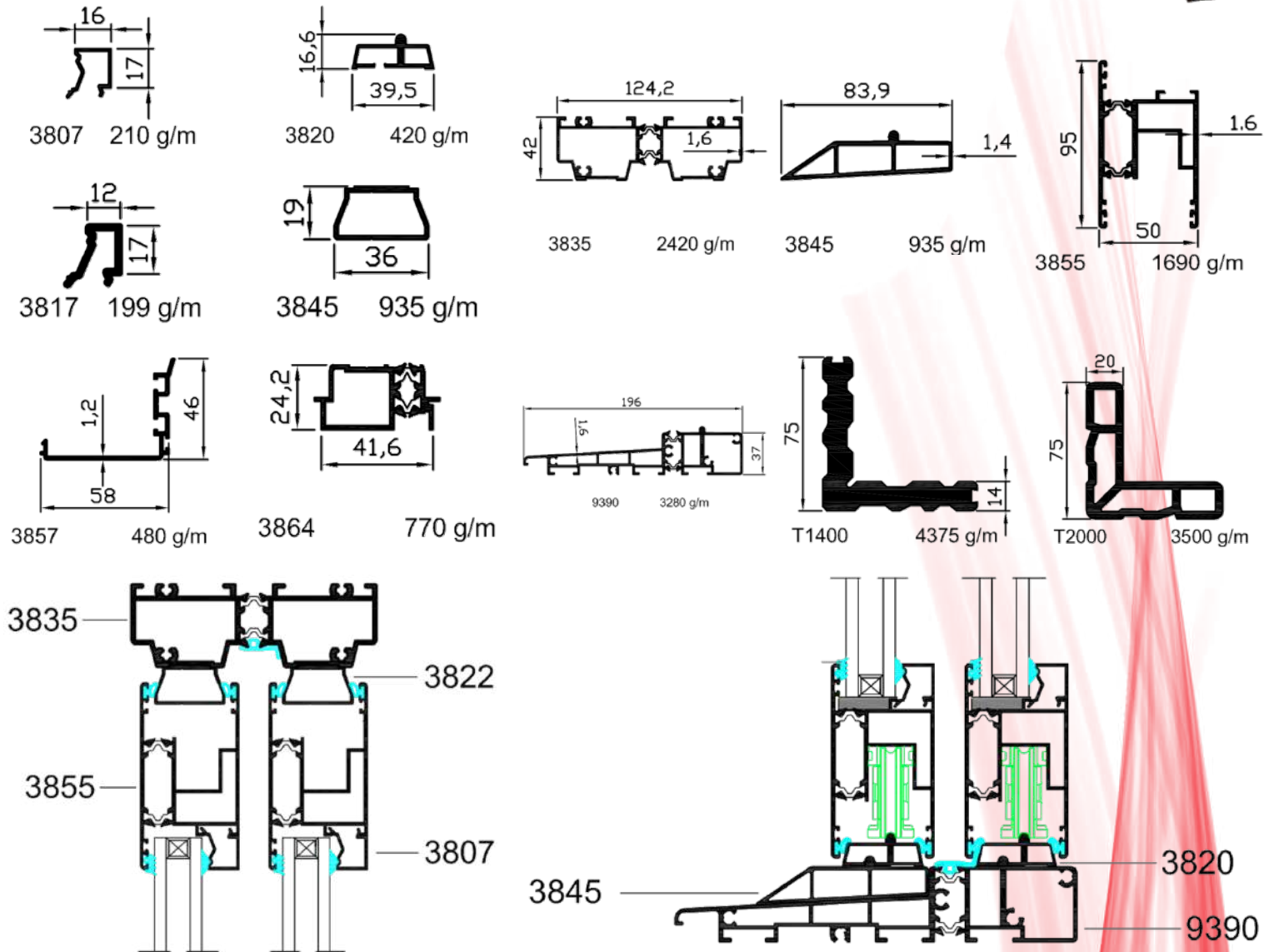
Balcon en verre pliant comptegouttes

Balcon en verre pliant

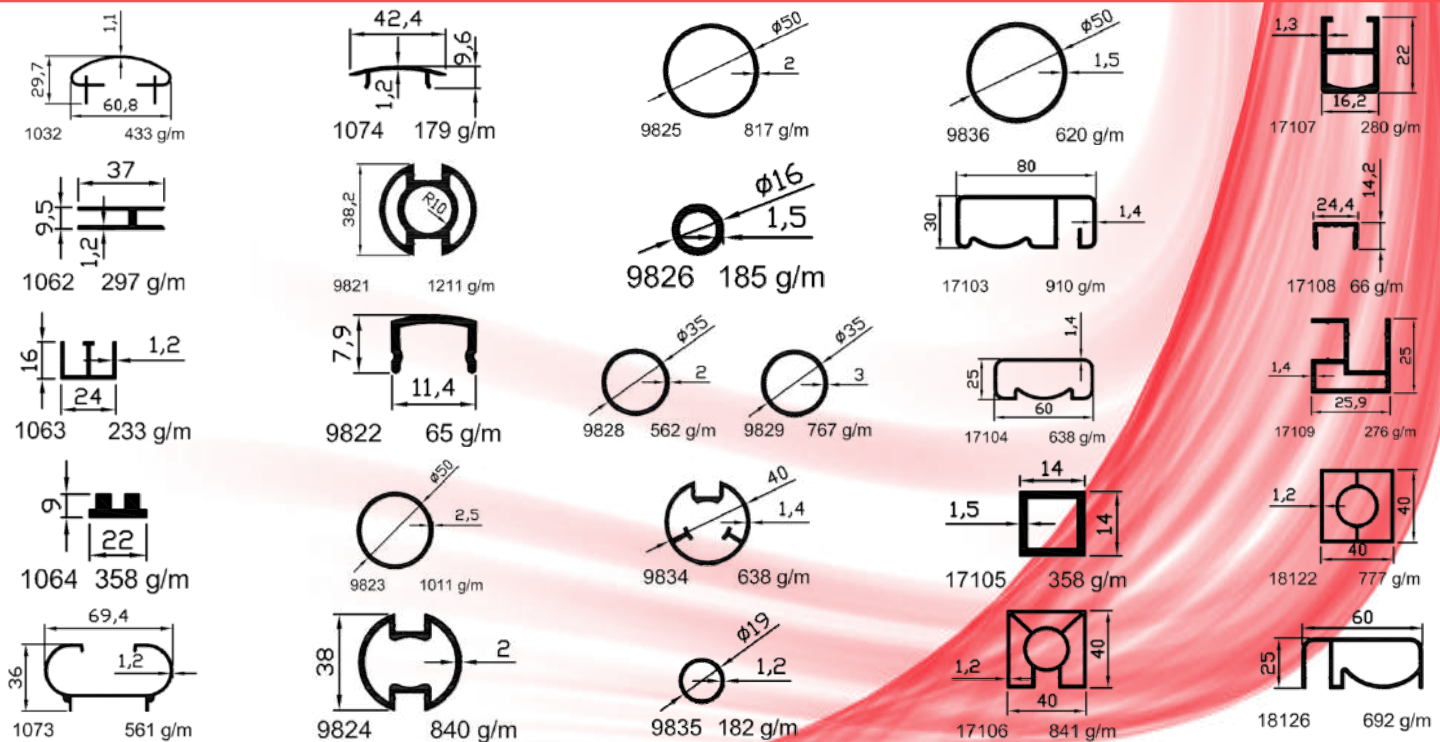
Balcon en verre avec seuil de porte

Balcon en verre sans seuil de porte

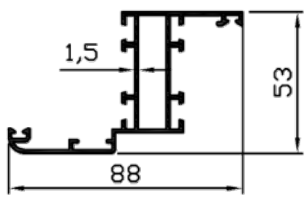
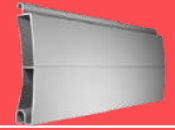
MENUISERIE ALUMINIUM-SOULEVER-POUSSER/HEBE-SCHIEBE



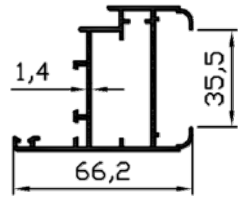
MENUISERIE ALUMINIUM-MAIN COURANTE EN ALUMINIUM



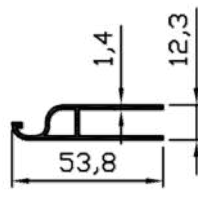
MENUISERIE ALUMINIUM-VOLET EN ALUMINIUM



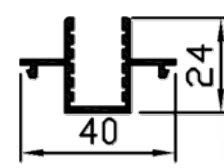
9581 1071 g/m



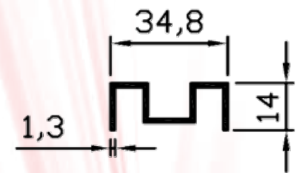
9582 986 g/m



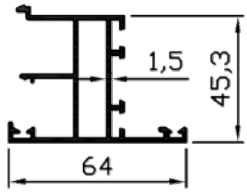
9583 446 g/m



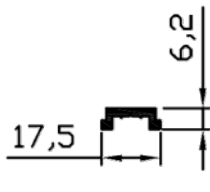
9584 354 g/m



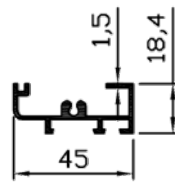
9585 286 g/m



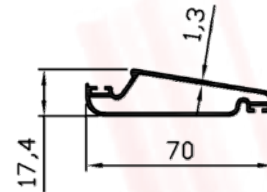
9586 958 g/m



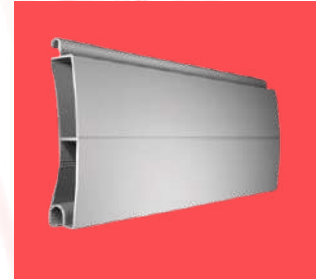
9587 153 g/m



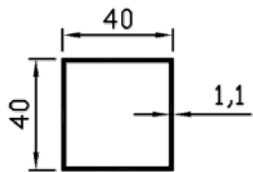
9588 497 g/m



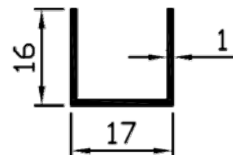
9589 624 g/m



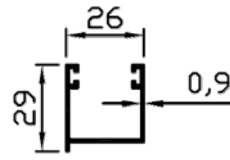
MENUISERIE ALUMINIUM-PROFILS DE VOLET NAKO



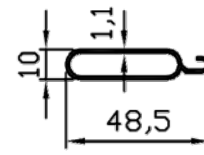
1035 464 g/m



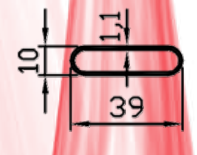
1037 115 g/m



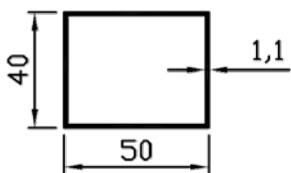
1038 270 g/m



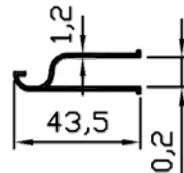
1039 308 g/m



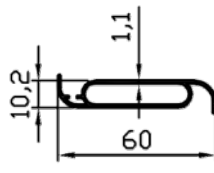
1039-A 257 g/m



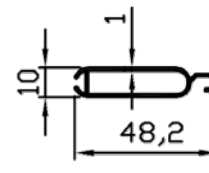
1065 524 g/m



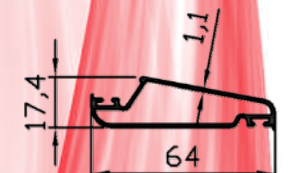
1160 299 g/m



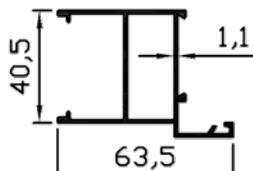
1168 407 g/m



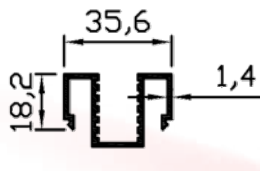
1173 293 g/m



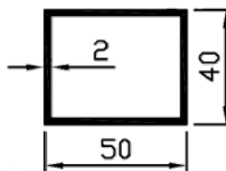
1174 497 g/m



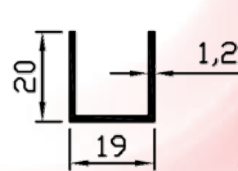
1175 670 g/m



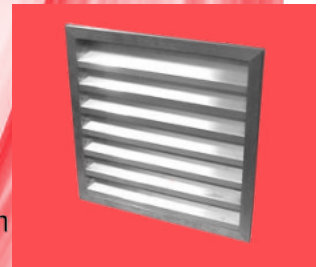
1177 472 g/m



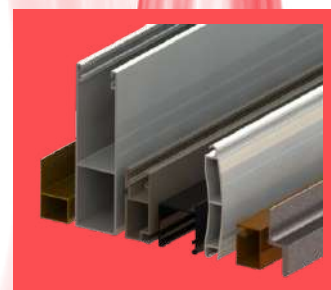
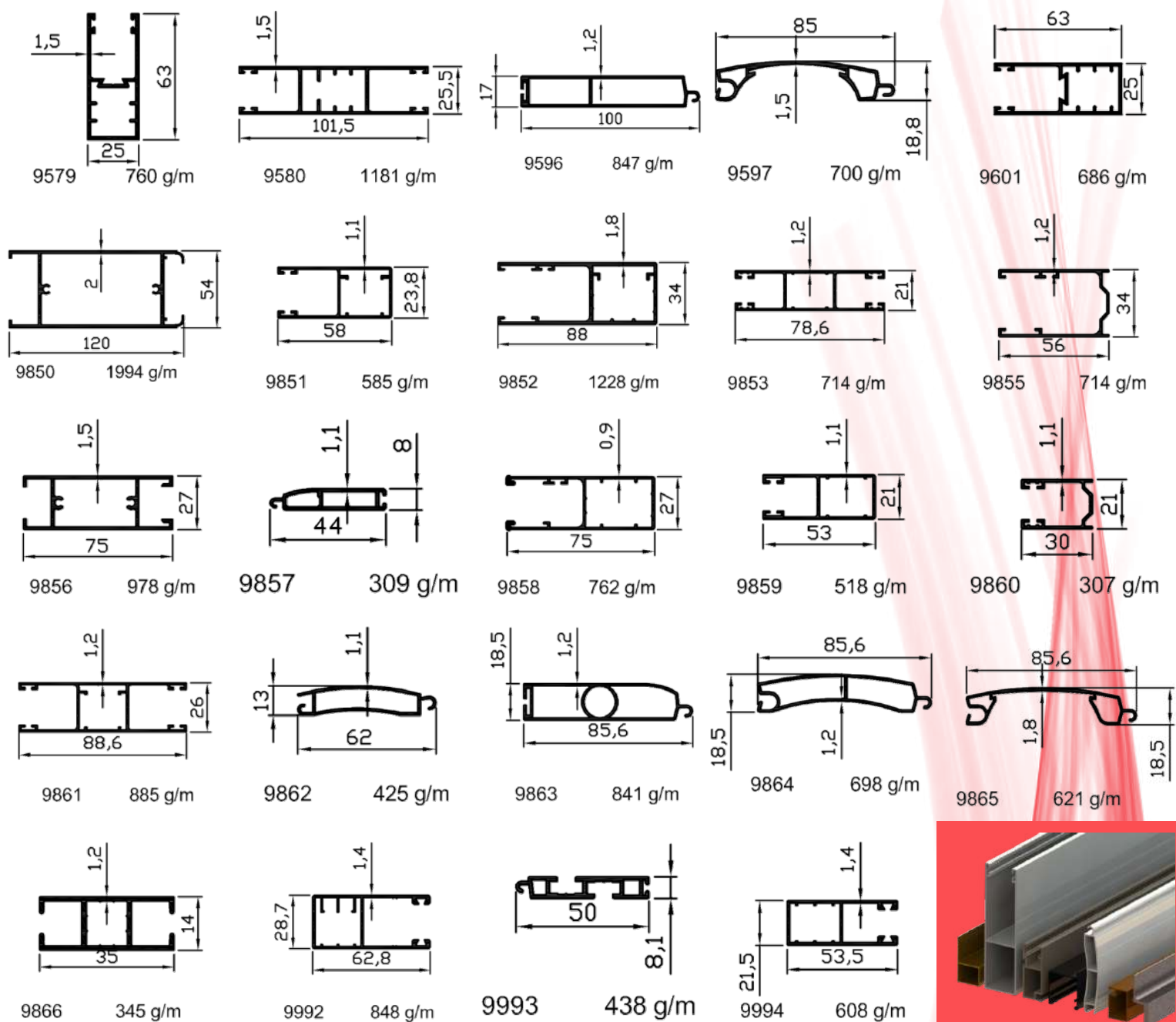
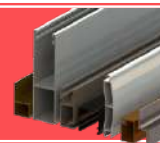
1365 932 g/m



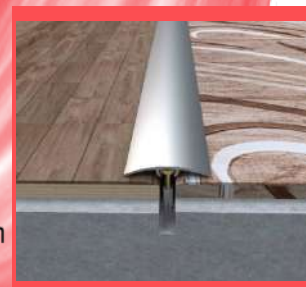
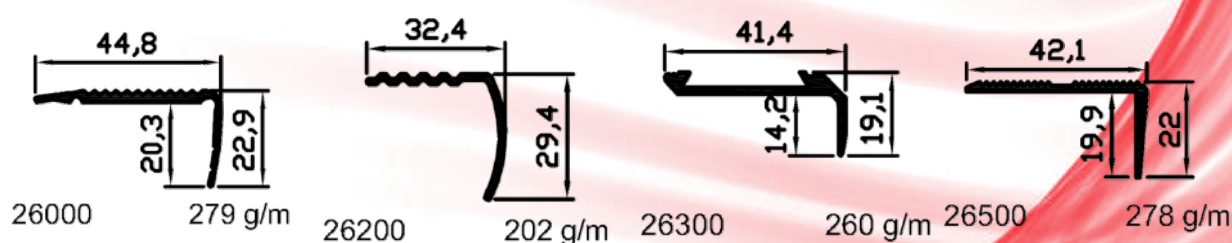
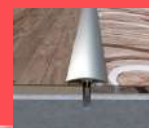
8705 184 g/m



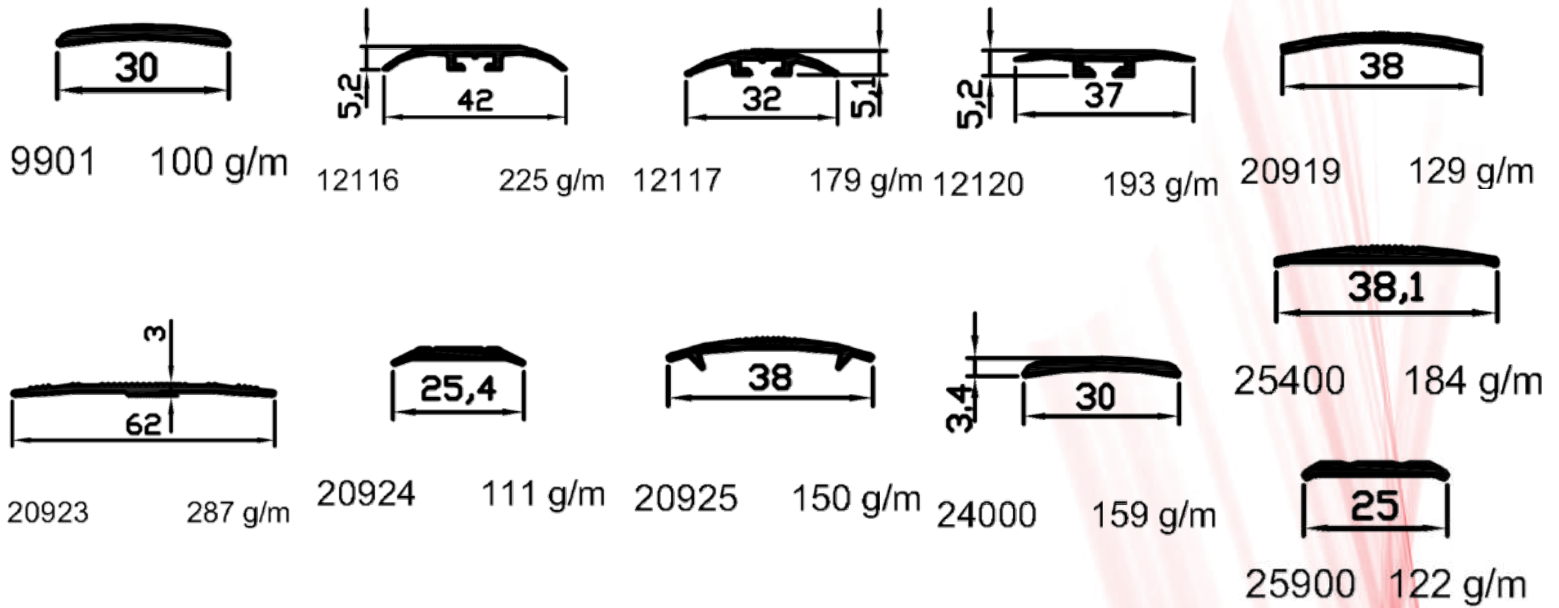
MENUISERIE ALUMINIUM-VOLET ROULANT EN ALUMINIUM



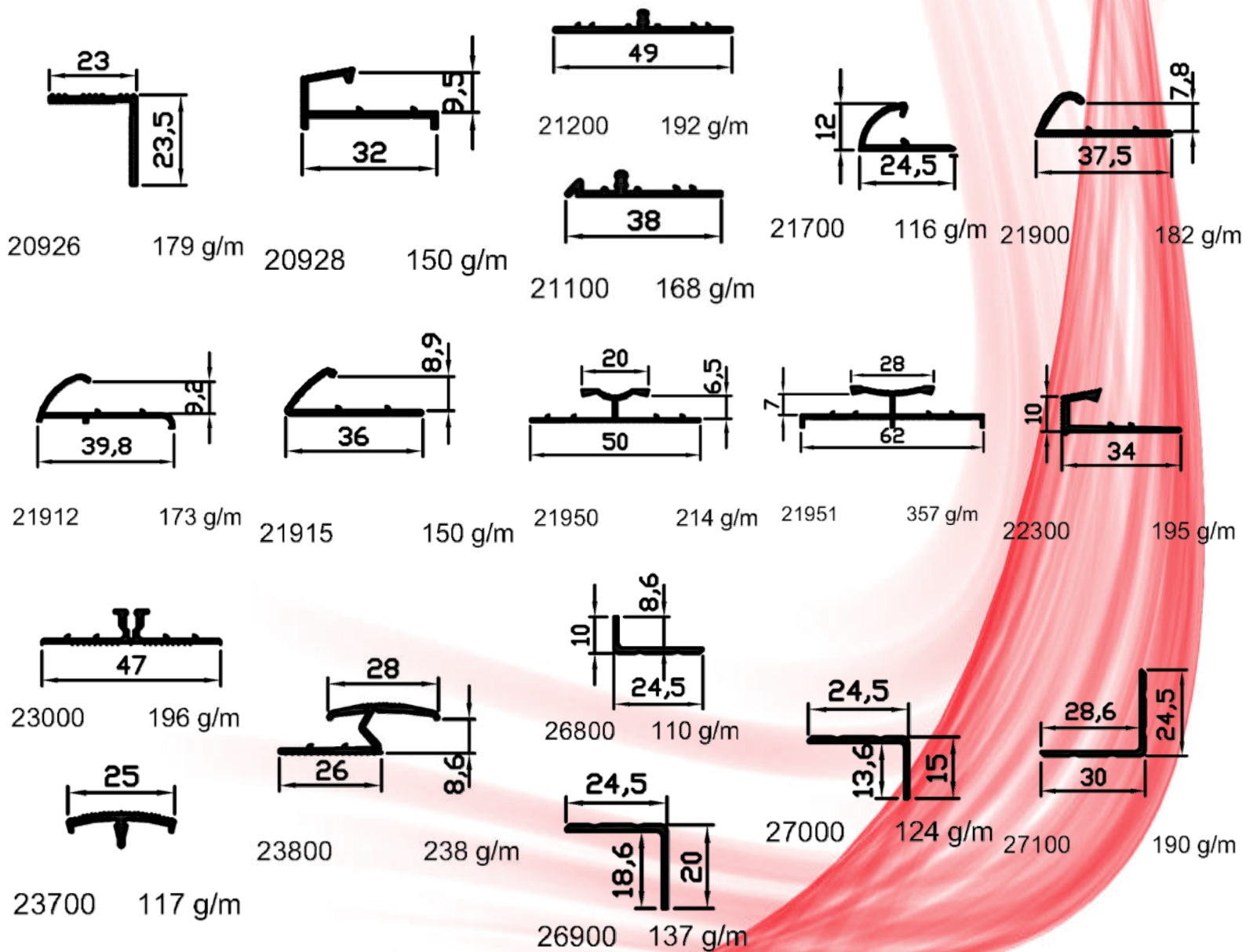
MENUISERIE ALUMINIUM-CERAMIQUE ET REVETEMENT DE SOL : PROFILES DE MARCHE



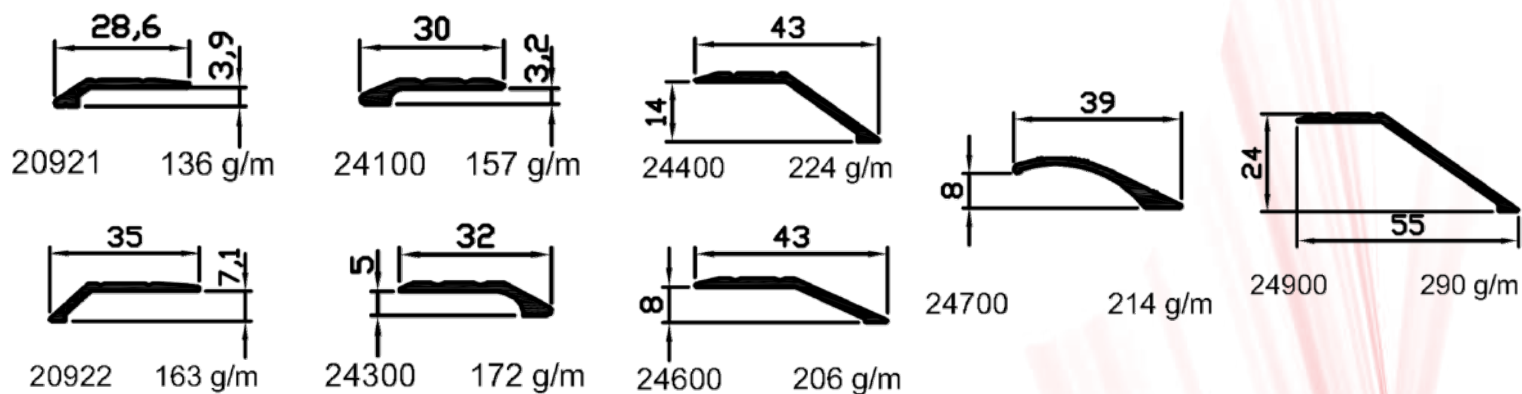
MENUISERIE ALUMINIUM-CERAMIQUE ET REVETEMENT DE SOL : PROFILES DE JOINT



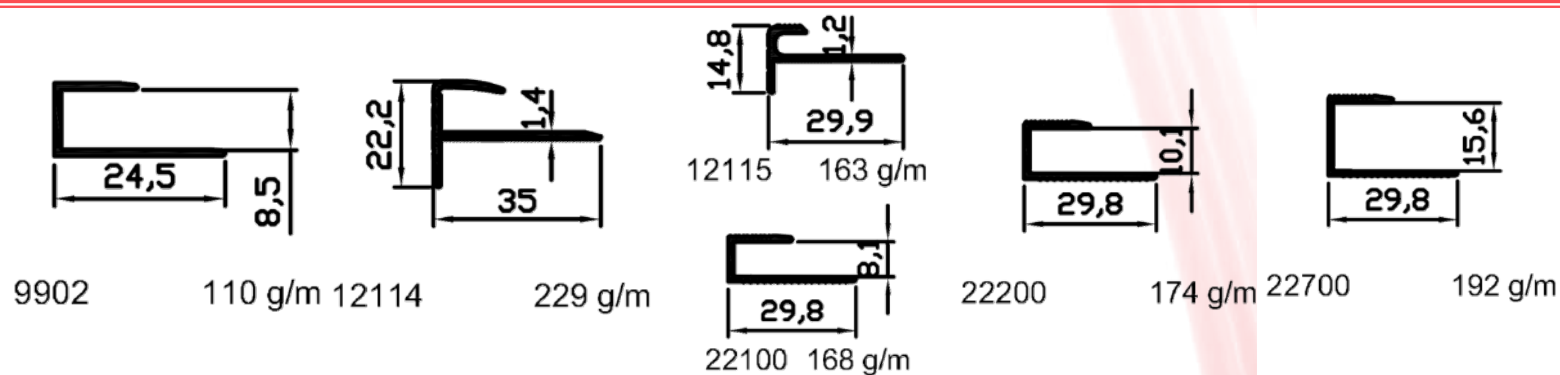
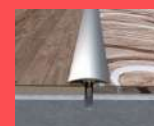
MENUISERIE ALUMINIUM-CERAMIQUE ET REVETEMENT DE SOL : PROFILES DE TAPIS



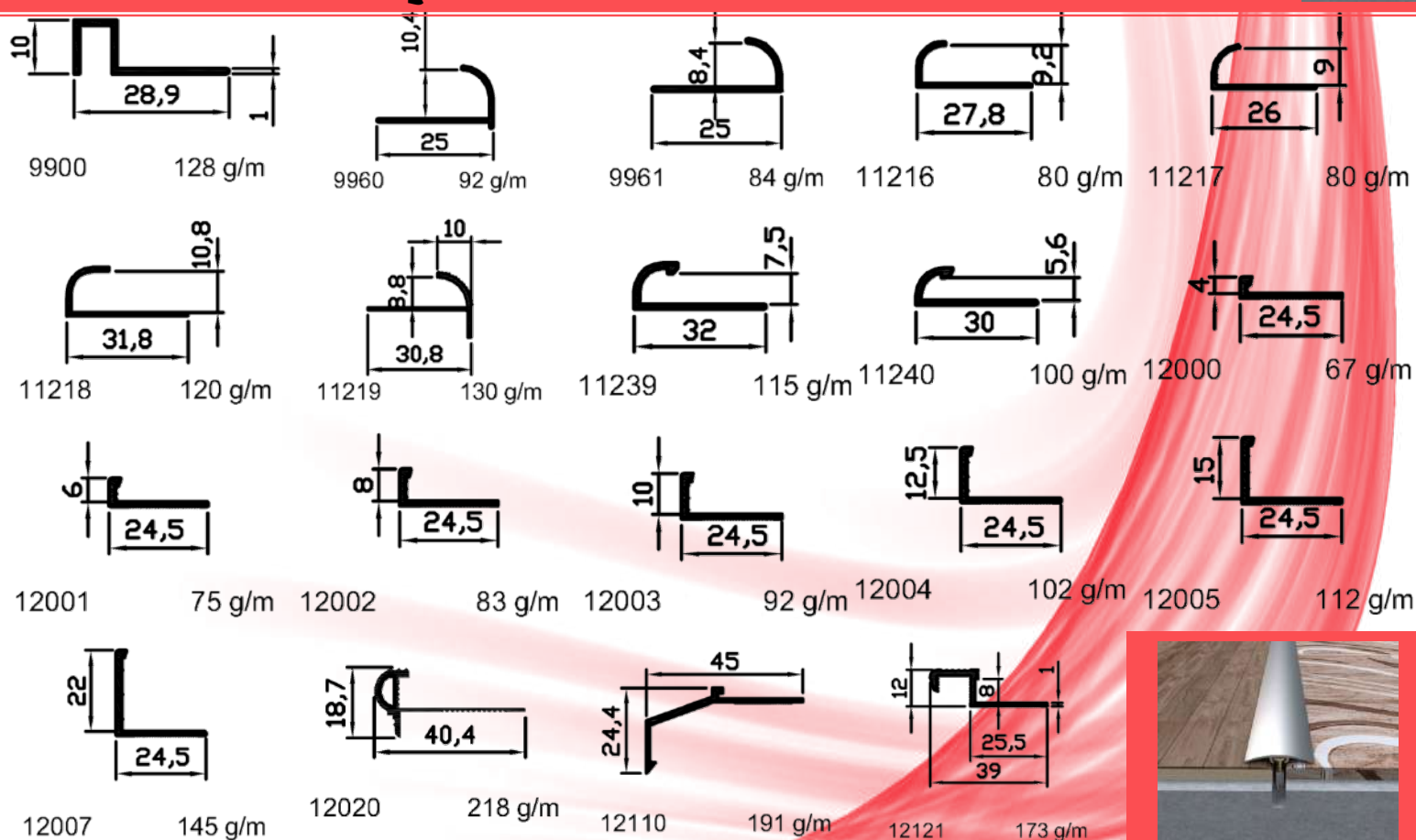
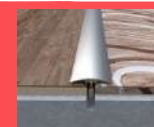
MENUISERIE ALUMINIUM-CERAMIQUE ET REVETEMENT DE SOL : PROFILES DE REGLAGE DE NIVEAU



MENUISERIE ALUMINIUM-CERAMIQUE ET REVETEMENT DE SOL : PROFILES DE REVETEMENT DE SOL

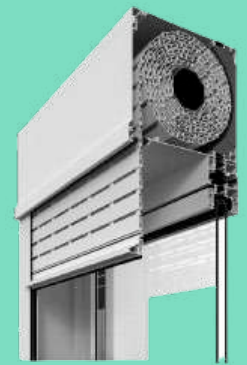


MENUISERIE ALUMINIUM-CERAMIQUE ET REVETEMENT DE SOL : PROFILES EN CERAMIQUE



SYSTEMES DE VOLETS ROULANTS

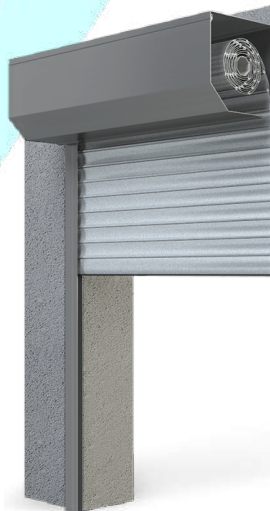
Les systèmes de volets automatiques parmi les équipements de sécurité ont commencé à gagner de plus en plus d'importance. On peut observer qu'il est utilisé dans de nombreux domaines tels que les magasins, les lieux de travail, les maisons, les portes, les magasins, les fenêtres, les entrepôts et est très utile à des fins de sécurité. Alors que les volets automatiques sont bénéfiques pour prendre des mesures de sécurité, ils sont également utilisés à des fins de protection solaire et d'isolement dans les maisons ou les lieux de travail. De plus, afin d'utiliser l'énergie plus efficacement, dans ces systèmes ; Il peut également être rendu plus fonctionnel en intégrant des systèmes de capteur solaire, de capteur de vent, utilisé avec système de commande par téléphone ou télécommande.



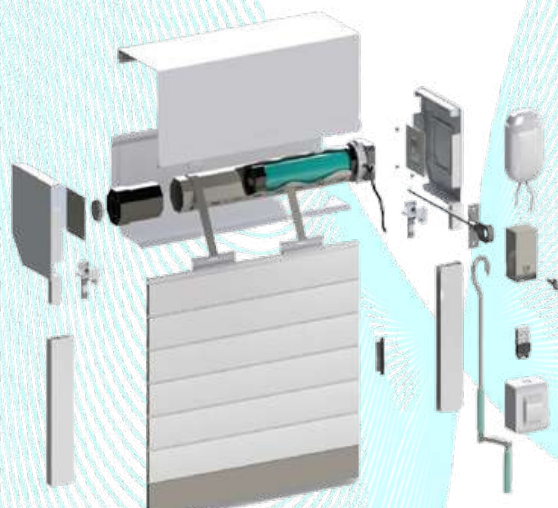
Tout en assurant la sécurité contre les facteurs tels que le soleil, la neige, la pluie, le vent et les cambriolages dans vos résidences, vous avez également le privilège de permettre la ventilation et la lumière au taux souhaité.



SYSTEMES DE VOILETS ROULANTS



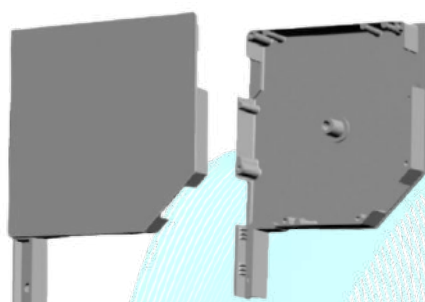
SYSTEMES DE VOLETS ROULANTS



Lame Finale



Coffre



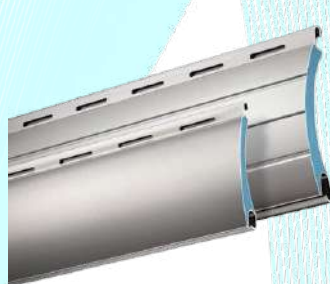
Couvercle de coté



Coulisse



Tube d'enroulement



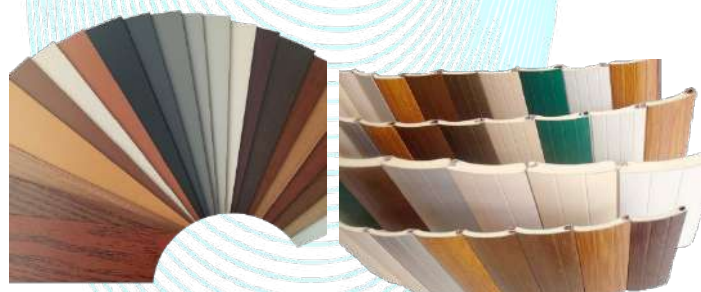
Lame



Moteur



Commande à distance

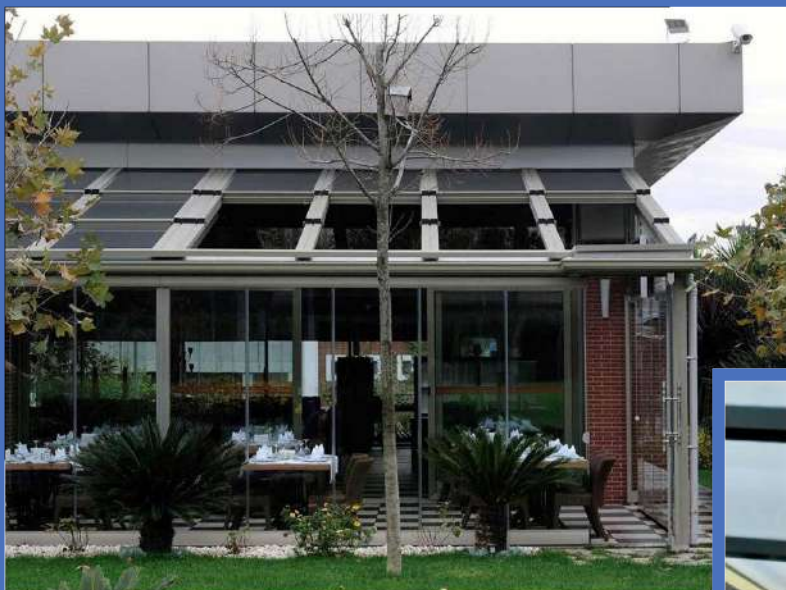


Gamme de couleurs

SYSTEMES DE TOITURE ET D'OMBRAJE

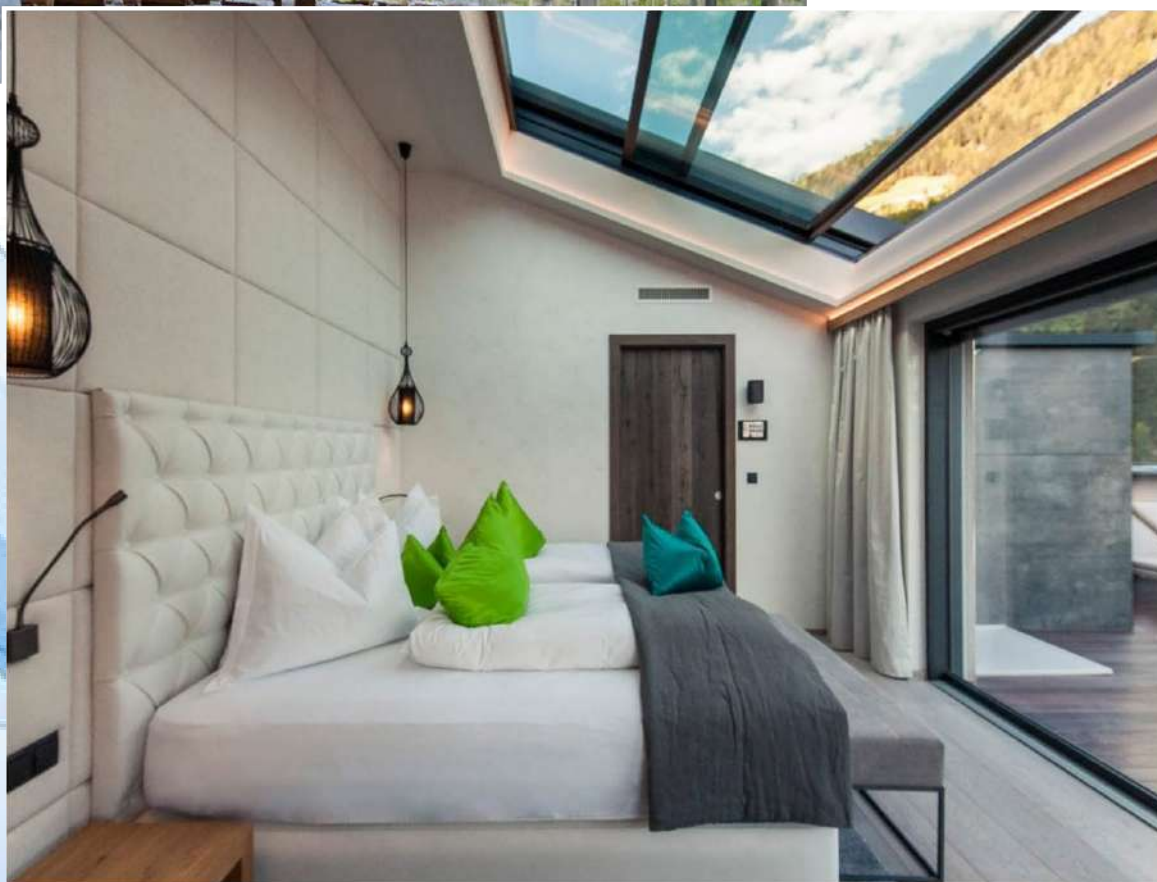
Nos systèmes de toiture et d'ombrage sont divisés en quatre groupes principaux:

- Plafond de verre mobile
- Plafond de verre fixe
- Systèmes de pergola
- Toit roulant



SYSTEMES DE TOITURE ET D'OMBRAGE-PLAFOND DE VERRE MOBILE

Les systèmes de plafonds en verre mobiles sont conçus pour créer des environnements exempts des effets négatifs de la nature, remplis de lumière du jour. Avec ce système, que ce soit à des fins privées ou commerciales ; Il est possible de rendre fréquents et fonctionnels toutes sortes d'espaces ouverts comme des espaces fermés mais transparents.



SYSTEMES DE TOITURE ET D'OMBRAGE-PLAFOND DE VERRE FIXE

Le plafond de verre fixe est un système qui peut être appliqué aux jardins d'hiver, aux terrasses et aux balcons. Tout d'abord, un squelette en bois ou en fer est créé. Une fois le squelette de la partie plafond réalisé, les cadres sont réalisés en utilisant du verre feuilleté à l'intérieur de la menuiserie en aluminium.



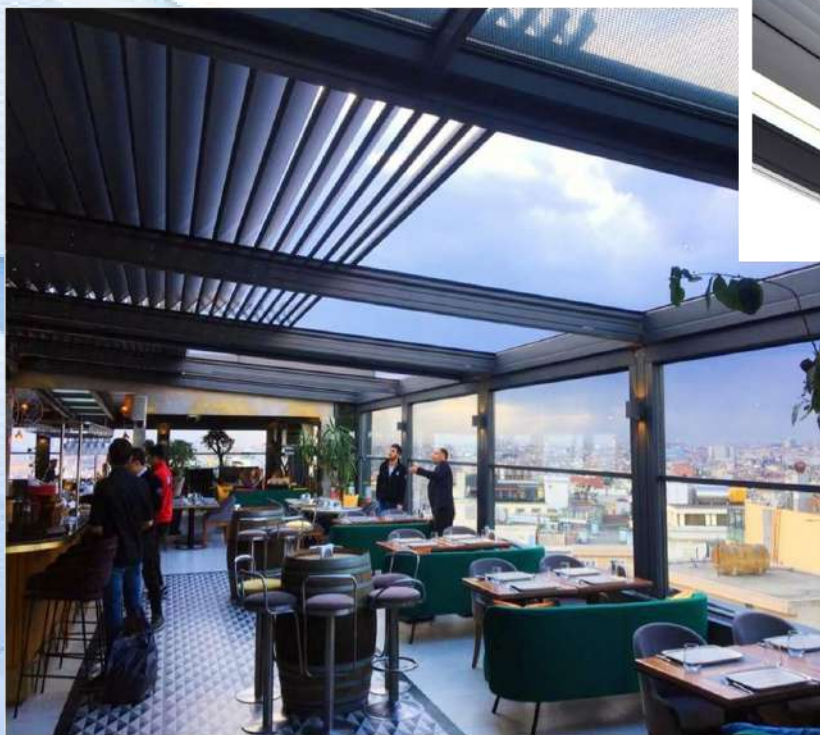
SYSTEMES DE TOITURE ET D'OMBRAGE-SYSTEMES DE PERGOLA

Les systèmes de pergola sont généralement utilisés dans des zones telles que les cafés ou les restaurants. Il est garanti que les clients dans les zones de repos créées spécialement à l'extérieur de ces espaces ne sont pas affectés par le soleil pendant les mois d'été et les précipitations pendant les mois d'hiver. En même temps, on observe qu'il y a une très forte demande car cela répond également aux demandes des clients de s'asseoir dans un espace ouvert.



SYSTEMES DE TOITURE ET D'OMBRAGE-TOIT ROULANT

Il existe de nombreux avantages du système de plafond roulant (Rolling Roof) qui offre à la fois des mouvements de pliage et de rassemblement. Tout d'abord, il donne la possibilité de prendre les effets de l'environnement extérieur (comme la lumière du jour) à l'intérieur au taux souhaité ou de l'isoler de l'espace intérieur.





Adresse: Rue İnönü, 170. Ayrancılar No: 23, 35870 Torbalı, IZMIR

Tél: (0555) 312 93 71 | **Courriel:** info@turnaprofil.com.tr

Web: www.turnaprofil.com.tr

